

# PEURAN POLKU 2009 ERÄVAELLUKSEN SM-KISAT METSÄPEURANMAALLA 3.-6.9.2009

suurta juhlaa erämaassa  
40.



## SM-ERÄVAELLUSKILPAILUN 2009 TEHTÄVIÄ JA VASTAUKSIA



YLIVIESKAN LATU RY  
KOKKOLAN LATU RY  
MAASELÄN LATU RY



## Sisältö

TEHTÄVÄ	KÖYSITIKKAAT max. 10 p.	4
TEHTÄVÄ	REIKÄKIVI max. 5 p	5
TEHTÄVÄ	OSUMA VESILINTUUN max. 5 p.	6
TEHTÄVÄ	AITASEIPÄÄN TEROITUS max. 4 p.	7
TEHTÄVÄ	KIVÄÄRIN LUKON PURKAMINEN JA KOKOAMINEN max. 3 p.	8
TEHTÄVÄ	MATO-ONGEN TEKO JA KALASTUS max. 8 p.	9
TEHTÄVÄ	NAULAUSTAITO max. 5 p.	10
TEHTÄVÄ	EA-TEHTÄVÄ PUNKINPUREMA max. 8 p.	11
TEHTÄVÄ	VESISTÖN YLITYS KANOOTILLA max. 9 p.	12
TEHTÄVÄ	SOLMUT max. 5 p.	13
TEHTÄVÄ	KANSALLISPUISTOT max. 27 p.	14
TEHTÄVÄ	KARTTALUONNOS max. 6 p.	16
TEHTÄVÄ	VAELTAMINEN JA MÄÄRÄAIKA TORSTAI RASTI 1 – 10	17
TEHTÄVÄ	VAELTAMINEN JA MÄÄRÄAIKA TORSTAINA RASTI 1 – 8	18
TEHTÄVÄ	HALKOMOTTI JA VARSILUUTA max. 5+5 p.	19
TEHTÄVÄ	YÖPYMINEN max. 5 p.	20
TEHTÄVÄ	SÄÄDETTÄVÄ PATAKOUKKU (3 KORKEUTTA) max. 3 p.	21
TEHTÄVÄ	HIRVEN RUHON PALOITTELU max. 7 p.	22
TEHTÄVÄ	EA-TEHTÄVÄ KÄÄRMEENPUREMA max. 5 p.	23
TEHTÄVÄ	VERKON KUTOMINEN max. 3 p.	24
TEHTÄVÄ	NÄREVITSAS max 4 p.	25
TEHTÄVÄ	MARJATUOKKONEN max 6 p.	26
TEHTÄVÄ	METSÄOHJELMAT max. 3 p.	27
TEHTÄVÄ	RETKIKEITIN max. 8 p.	28
TEHTÄVÄ	KAASUKEITTIMEN SYTYTYS 4 p.	29
TEHTÄVÄ	PUULIITOKSET max. 3 p.	30
TEHTÄVÄ	METSÄPEURA max. 3 p.	31
TEHTÄVÄ	EA-TEHTÄVÄ ALLERGINEN REAKTIO Max.5 p.	32
TEHTÄVÄ	TUOHISOITIN max. 4 p.	33
TEHTÄVÄ	VAELTAMINEN JA MÄÄRÄAIKA PERJANTAI RASTI 1 – 12	34
TEHTÄVÄ	VAELTAMINEN JA MÄÄRÄAIKA PERJANTAI Rasti: 1 – 10	35
TEHTÄVÄ	VAELTAMINEN JA MÄÄRÄAIKA PERJANTAI RASTI 1 – 4	36
TEHTÄVÄ	YÖTEHTÄVÄ SÄÄASEMA max. 10 p.	37
TEHTÄVÄ	YÖPYMINEN max. 5 p.	38
TEHTÄVÄ	SOLMUJEN TUNNISTUS max. 5+5 p.	39

TEHTÄVÄ	KARTTAMERKIT max. 8 p.	40
TEHTÄVÄ	HAVAINNOINTI max. 5 p.	41
TEHTÄVÄ	ETÄISYYDEN ARVIOINTI max. 5 p.	42
TEHTÄVÄ	PUUKKOJEN TUNNISTAMINEN max. 10 p.	43
TEHTÄVÄ	KÄNNYKKÄ TAPATURMAINEN EKSYNYT max. 5 p.	44
TEHTÄVÄ	ILMAKIVÄÄRIAMMUNTA max. 5 p.	45
TEHTÄVÄ	SUOMEN LATU -TIETÄMYS max. 3 p.	46
TEHTÄVÄ	VANHAT MITAT max. 5 p.	47
TEHTÄVÄ	PAIKANTAMINEN max. 8 p.	48
TEHTÄVÄ	SAMMUTUS max. 4 p.	49
TEHTÄVÄ	PUIDEN TUNNISTUS max. 8 p.	50
TEHTÄVÄ	LOITSUN LUOMINEN max.2 p	51
TEHTÄVÄ	VAELTAMINEN JA MÄÄRÄAIKA LAUANTAI RASTI 1 – 12	52
TEHTÄVÄ	VAELTAMINEN JA MÄÄRÄAIKA LAUANTAI RASTIT 1 -12.	53
TEHTÄVÄ	SIENIMYRKYTYS max. 5 p.	54
TEHTÄVÄ	YÖPYMINEN max. 5 p.	55
TEHTÄVÄ	VAELTAMINEN JA MÄÄRÄAIKA SUNNUNTAI RASTI 1-7	56

PÄIVÄ TORSTAI 3.9.2009  
RASTI LÄHTÖTEHTÄVÄ  
SARJA AVOIN, NAISET, VETERAANIT, NUORET  
**TEHTÄVÄ KÖYSITIKKAAT max. 10 p.**



#### RETKEILYTAIDOT JA -TIEDOT

Tehkää köydestänne 6 puolalliset köysitikkaat, joiden askelväli on 30 cm ja askelleveys 10 cm katkaisematta köyttänne tai tekemättä niihin mitään yleissolmuja, (katso kuva).

Tikkaiden valmistumisen jälkeen toinen partion jäsen kiipeää tikkaitanne pitkin rastihenkilöstön avustamana hakemaan osoitetusta paikasta torstaipäivän vaellusohjeenne ja karttanne. Toimitsijat numeroivat tikkaat, jotka jäävät arvioitavaksi vaellusohjeiden jakopaikkaan.

Tikkaat palautetaan yörastille myöhempää käyttöä varten. Tehtävän suoritus aika 60 min. Maksimipisteet 10 pistettä



#### KÖYSITIKKAAT.

Rastiohje rastihenkilöille.

Lähtökentälle varataan jokaiselle parille tilaa riittävästi. Numerolappujen alle maahan laitetaan taitettu tehtäväkäsky (kivellä painattaen). Luvan saatuaan kilpailijat avaavat tehtäväkäskyn, kello käynnistetään ja tehtävä alkaa.

Valmiit tikkaat ja vaellusvarusteet mukanaan partiot siirtyvät vaellusohjeiden hakupaikkaan, jossa rastihenkilöt kiinnittävät tikkaat traktorin laitaan ja varmistavat niiden kiinnityksen pitävyyden. Toinen partion jäsen kiipeää lavalle, josta saa vaellusohjeen kartoineen, poistuu lavalta portaita pitkin ja partio lähtee 1-rastille. (Rastihenkilö antaa vaellusohjeen!)

Rastihenkilöstö kiinnittää maalarinteipin tikkaisiin ja laittaa siihen partion numeron. Tikkaat levitetään suoriksi sorakentälle arviointia varten. Partio, joka ei tee tikkaita, saa vaelluskäskynsä traktorin lavalta, mutta ei saa tehtävästä pisteitä. Rastihenkilöt merkitsevät rastilomakkeeseen "Ei tikkaita".

Tikkaiden arviointi tehdään mahdollisimman pian "Aslakin" johdolla!

#### LÄHTÖTEHTÄVÄN VARUSTEET:

Suorituspaikalla on numeroidut kyltit, joiden vieressä taitetut tehtäväkäskyt. (Sateella muovipussissa)

Viitoitus suorituspaikalta vaellusohjeen hakupaikkaan.

Vahvat kiinnikkeet traktorin laidoissa köysitikkaita varten.

Vaellusohjeet kartoineen lavalla (Rastihenkilöstö antaa oikean kuoren!)

Portaat traktorin peräkärryn takapäessä laskeutumista varten.

#### Arvosteluperusteet:

Askelmien oikea punonta:

- kolme köyttä kunkin "puolan" sisällä 5 p.
- askelvälien oikea mitoitus (+-10 %) 1 p.
- askelpuolan oikea leveys (+-10 %) 1 p.
- kiinteä, luistamaton rakenne 1 p.
- Kestää kiipeämisen hajoamatta 1 p.

Tehtävä arvioidaan yhden käyttökerran jälkeen, jolloin arviointiperusteissa käytettävät kohteen näkyvät selvästi.

PÄIVÄ TORSTAI 3.9.2009  
RASTI MATKATEHTÄVÄ  
SARJA AVOIN, NAISET, VETERAANIT, NUORET, KUNTO/perjantai

**TEHTÄVÄ REIKÄKIVI max. 5 p**

RETKEILYTAIDOT JA -TIEDOT

Tehtäväkäskey:

Ottakaa kasasta mukaaue kivimateriaalia, johon kaiverratte vaelluksen aikana 10 mm halkaisijaltaan pyöreän reiän. Reikäkivi luovutetaan lauantai-iltana yörastille tullessa. Kivi palautetaan maalissa tekijälleen.

Pisteytys: max 5 pistettä.  
HYVÄÄ MATKAA!

RASTIOHJE REIKÄKIVI.

Pisteytys:

Reikä tasan 10 mm	5 p.
Reiän koko suurempi tai pienempi 1 mm +/- piste	
Reikä kivessä	1 p.

Max. pisteet 5 pistettä.

PÄIVÄ TORSTAI 3.9.2009  
RASTI A 1  
SARJA AVOIN, NAISET, VETERAANIT, NUORET

**TEHTÄVÄ OSUMA VESILINTUUN max. 5 p.**

**ERÄTAIDOT JA TIEDOT**

Ammuit sopivalta etäisyydeltä vesilintua haulikolla. Päättele sen lentotavasta mihin kohtaan lintua olet osunut?

Kirjoita osumat saamaasi lomakkeeseen! HYVÄÄ MATKAA!

1



2



3



4



5



OSUMA VESILINTUUN  
Arviointiperusteet.

RASTIMIEHEN TARKISTUSLISTA

Kustakin oikeasta osumasta saa 1 pisteen. (Maximi 5 pistettä)



1. TÄYSOSUMA 2. SIIPIOSUMA 3. PERÄOSUMA 4. PÄÄOSUMA 5. EI OSUMAA  
PARTIO NO \_\_\_\_\_ SARJA \_\_\_\_\_ TARKASTI \_\_\_\_\_ PISTEET \_\_\_\_\_

OSUMA VESILINTUUN

VESILINTUJEN OSUMAT

Rastivarusteet:

Tehtäväksiantokyltti telineineen

Rastikansio, jossa on:

Kirjallisen tehtävän vastauslaput

"Oikeat vastaukset" laput rastihenkilöille

Jokaisella kuulakärkikynä

Radiopuhelin

PÄIVÄ TORSTAI 3.9.2009

RASTI A 2

SARJA AVOIN

**TEHTÄVÄ AITASEIPÄÄN TEROITUS max. 4 p.**

#### LUONNONMATERIAALIT JA KÄYTTÖ

Toinen partion jäsen veistää seipään kärkeen ”viisikulmainen särmäkartio terä, jonka kärki on kohtisuoraan keskipisteen kohdalla”.

Seipään kärki on veistettävä seivästä toisella kädellä ilmassa roikuttaen ja partion toisen jäsenen auttamatta!

**HYVÄÄ MATKAA!**

#### RASTIHENKILÖN OHJE:

Ilmoittakaa radiolla kun rastinne on toimintavalmis!

Merkitkää partion numero ja tuloaika oikean väriseen rastilomakkeeseen.

Partio lukee tehtäväkäsken taulusta. Kysykää, oletteko ymmärtänyt tehtävän.

Jos eivät ole, näyttäkää malliseivästä heille.

**SEIVÄSTÄ EI SAA TUKEA MIHINKÄÄN KUMMASTAKAAN PÄÄSTÄ SEIVÄSTÄ, EIKÄ TOINEN SAA KOSKEA SEIPÄÄSEEN EIKÄ KIRVEESEEN VEISTON AIKANA. VEISTÄJÄÄ SAA VAIHTAA!**

Veistettyyn seipääseen merkitään tussilla partion numero seipään kärkeen.

Rastilomakkeen ”huomautuksia” merkitään kyseenalaiset asiat. Rastipäällikkö kuittaa tehtävän nimikirjoituksellaan, merkitsee pisteet Rastilomakkeeseen ja antaa lähtöluvan partiolle.

Rastin saa purkaa vasta kun saa siihen radiolla luvan!

#### Arvosteluperusteet:

Kaikki (5) veistopintaa ovat yhtä leveät (+- 10 %) 1 p.

Kaikki (5) veistopintaa lähtevät samasta etäisyydestä 1 p.

Seipään kärki on kohtisuorassa seipään keskipisteen kohdalla 1 p.

Jos seivästä tuetaan muulla tavalla kuin veistäjän kädestä riiputtamalla, tehtävä hylätään!

#### RASTIVARUSTEET:

Aitaseipäät x kpl

Rastikansio

Sään kestävä tussikynä

PÄIVÄ TORSTAI 3.9.2009  
RASTI 3 A.  
SARJA AVOIN, NAISET, VETERAANIT, NUORET

**TEHTÄVÄ KIVÄÄRIN LUKON PURKAMINEN JA KOKOAMINEN max. 3 p.**

**ERÄTAIDOT JA -TIEDOT**

Pura ja kokoa kiväärin lukko alustan päällä!  
Aikaa 5 minuuttia.  
Aika alkaa kun saat lukon käteesi.  
Luovuta koottu lukko rastimiehelle!  
Keskeneräinen suoritus jää alustalle!  
HYVÄÄ MATKAA!

**KIVÄÄRIN LUKON PURKAMINEN JA KOKOAMINEN Rastimiehen ohjeistus**

Ilmoittakaa radiolla kun rastinne on toimintavalmis.  
Partio lukee tehtäväannon. Kysykää partiolta onko tehtävä ymmärretty!  
Tehtäväaika alkaa siitä kun kilpailija saa tehtävälaatikon käteensä. Kello käynnistetään!  
Suoritusaika päättyy siihen, kun viisi minuuttia täyttyy (kello pysäytetään) tai purettu lukko on koottu ja annettu rastimiehelle.  
Vain täydellisesti purettu (kaikki osat erillään) ja toimintakuntoiseksi koottu lukko (osat eivät irtoa) hyväksytään.

Pisteytys:  
Lukko purettu 1 p.  
Lukko koottu 2 p.  
(Max. pisteet 3 p.)

Rastimiehen tulee huolehtia siitä, että kaikki osat ovat tallella.

Rastimies korjaa keskeneräiset suoritukset seuraavaa partiota varten.

**RASTIVARUSTEET:**  
Kiväärin lukot, laatikot ja puualustat  
Rastikansio  
Sekuntikellot 10 kpl  
Kuulakärkikynät  
Radiopuhelin



PÄIVÄ TORSTAI 3.9.2009  
RASTI 4 A  
SARJA AVOIN, NAISET, VETERAANIT, NUORET

**TEHTÄVÄ MATO-ONGEN TEKÖ JA KALASTUS max. 8 p.**

#### ERÄTAIDOT JA -TIEDOT

Tehkää toimiva (syvyyden säätö) mato-onki oikeilla solmuilla ja painotuksella saamistanne tarpeista. Halutessanne voitte hankkia lisäpisteitä kalastamalla lammesta (1 piste/kala max 5 kalaa) : Rannalla on matoja ja vapoja).

Kelatkaa onkenne tekemäänne puukelaan ja luovuttakaa se rastimiehelle!

Maximipisteet ongesta 3 + kalat = 8 p.

**HYVÄÄ MATKAA!**

**MATO-ONGEN TEKÖ** Rastipäällikön ohjeet:

Ilmoita radiolla rastin valmiudesta (Rasti T 4 valmis)

Merkitse partion numero ja saapumisaika rastilomakkeeseen.

Partio lukee tehtäväkäsken ja anna tarvikepaketti. (Siima, koukku, lyijypainot (3 eri kokoa)

Osoita partiolle matopurkki, josta saa ottaa yhden (1) madon.

Ongen kohon asentoa, kalojen määrää ja solmuja tarkastaa rannalla valvoja merkiten nämä asiat pöytäkirjaansa.

Ota vastaan luovutettu onki, tarkasta koukun kiinnityssolmu, pura onki ja laita uudelleen "pakettiin" (Finkrip-pussi)

Merkitse rastilomakkeeseen kunkin pisteet valvojen pöytäkirjojen pohjalta.

Merkitse rastilomakkeeseen huomiot sarakkeeseen myös epäselvät asiat.

Liitä kaikki lomakkeet rastikansioosi ja toimita se kilpailukeskukseen.

Pisteytys:

Oikea koukun solmu 1 p.

Paino sopiva ja siisti 1 p.

Koho siirrettävissä 1 p.

Pisteiden menetys, jos loput lyijystä joutuu maastoon!

(Max. pisteet 8 p)

Rastimies pyytää ongen mukana loput lyijypalat talteen.

Rastivarustus:

Tehtäväksiantolappu kiinnityksineen

Rastikansio ja jokaisella kuulakärkikynä

Fingrip-pussit, joihin laitetaan koukku, lyijy siima ja kaarnanpala

Radiopuhelin?

Muovikassi kaloja varten

PÄIVÄ TORSTAI 3.9.2009

RASTI 5 A

SARJA AVOIN

**TEHTÄVÄ NAULAUSTAITO max. 5 p.**

RETKEILYTAIDOT JA – TIEDOT

Tehtäväkäskey:

Kumpikin partion jäsenistä lyö vuorotellen toimitsijan antaman vasaran piikki- päällä pölkkyssä olevaan naulaan yhden lyönnin kerrallaan. Lyöntejä molemmilla on 3. Tavoitteena on saada naula lyödyksi kantaa myöten puupölkkyyn.

Pisteytys: maximi 5 pistettä.

Jokaisesta osumasta naulan kantaan saa 0,5 pistettä (maksimissaan 3) Naulan saamisesta pölkkyyn kannan syvyyteen 6:nella lyönnillä saa lisäksi 2 lisäpistettä.

Aika alkoi vasaran saatuanne.

Toimitsija laskee pisteenne!

HYVÄÄ MATKAA!

RASTIOHJEET:

Ilmoittakaa radiopuhelimella kun rastinne on toimintavalmis!

Kirjoittakaa partion numero ja saapumisaika rastilomakkeeseen.

Partion luettua tehtäväkäskeyn, kysykää, onko asia ymmärretty!

Ohjatkaa partio pölkyn luokse, lyökää 3 tuuman naula kevyesti pölkkyyn niin, että 6 cm naulasta jää näkyviin.

Kysykää: Kumpi aloittaa? Ja annatte vasaran aloittajalla, joka lyö vasaran piikkipäällä yhden kerran naulaan. Toinen jäsen lyö myös yhden kerran ja ensimmäinen jäsen lyö yhden kerran. Taas vaihto ja yksi lyönti, vaihto ja yksi lyönti, vaihto ja yksi lyönti.

Lyöntejä kummallakin jäsenellä 3. Yhteensä 6 lyöntiä.

Pölkystä saa pitää kiinni toisella kädellä!

PISTELASKU:

Jokaisesta vasaran piikin osumasta naulan kantaan  $\frac{1}{2}$  pistettä.  $6 \times \frac{1}{2} = 3$  pistettä.

Jos naulan kanta menee pölkyn pintaan, saa 2 pistettä lisää. Maximi 5 pistettä.

RASTIVARUSTUS

Radiopuhelin

Rastikansio

Kuulakärkikynä

3 piikkipäävasaraa

100 kpl 3 " (75 mm) nauloja

3 kpl naulauspölkkyä

PÄIVÄ TORSTAI 3.9.2009  
RASTI 6. A 4.B  
SARJA AVOIN, NAISET, VETERAANIT, NUORET

**TEHTÄVÄ EA-TEHTÄVÄ PUNKINPUREMA max. 8 p.**

ENSIAPUTAIDOT JA -TIEDOT

Tehtäväkäskey:

Suoritate tehtävän suullisesti.  
Aikaa tehtävän suorittamiseen on 5 minuuttia.

Miten ehkäiset punkinpuremia maastossa liikkuessasi?  
Miten huomaat punkin purennan?  
Miten hoidat punkinpuremaa

Toimitsija laskee pisteenne!  
HYVÄÄ MATKAA!

RASTIOHJEET:

Ilmoittakaa radiopuhelimella kun rastinne on toimintavalmis!  
Kirjoittakaa partion numero ja saapumisaika rastilomakkeeseen.  
Partion luettua tehtäväkäskeyn, kysykää, onko asia ymmärretty!  
Rastihenkilö kirjaa partion pisteet lomakkeeseensa ja siirtää yhteispisteet rastilomakkeeseen.

PISTELASKU:

Miten ehkäiset punkin pureman?  
Oikea vaatetus (pitkähihaiset, -lahkeiset, sukat lahkeen päällä, suojaava päähine pist. 2 \_\_\_\_ p.  
Punkkitarkastus pist. 1 \_\_\_\_ p.

Miten huomaat punkinpurennan?  
a.) Punkki näkyy ihossa pist. 1 \_\_\_\_ p.  
b.) Punainen rengas pureman ympärillä pist. 1 \_\_\_\_ p.

Milloin on syytä hakeutua lääkäriin?  
Kuumeilua pist. 1 \_\_\_\_ p.  
Pahoinvointia pist. 1 \_\_\_\_ p.  
Niveloireita pist. 1 \_\_\_\_ p.

Pisteet yhteensä: \_\_\_\_\_

RASTIVARUSTUS

Radiopuhelin  
Rastikansio  
Kuulakärkikynä  
Sekuntiviisarikello

PÄIVÄ TORSTAI 3.9.2009  
RASTI 7. A 5. B  
SARJA AVOIN, NAISET, VETERAANIT, NUORET

**TEHTÄVÄ VESISTÖN YLITYS KANOOTILLA max. 9 p.**

**RETKEILYTAIDOT JA -TIEDOT**

Ylittäkää salmi varusteinne avokanootilla vastarannalla olevan lipun luo.  
Tehtävä päättyy, kun molemmat kilpailijat ovat nousseet maalle.  
Ottakaa rannalta tarvitsemanne välineet.

Aikaa tehtävän suorittamiseen on viisi (5) minuuttia.  
Viisi minuuttia ylittävästä ajasta vähennetään 1 piste / min.

**VESISTÖN YLITYS KANOOTILLA**

ARVOSTELU		pisteet	
1. Turvallisuus		3 p.	_____p.
Molemmilla liivit päällä	1+1 p.		
Narut vyyhdetty	1 p.		
2. Kuormaus		2 p.	_____p.
Painavampi meloja takana	1 p.		
Tavaroiden painopiste oikein	1 p.		
3. Kaluston käsittely		2 p.	_____p.
Lähtö rannasta	1 p.		
Tulo rantaan	1 p.		
4. Melontataito		2 p.	_____p.
Melontataito	1 p.		
Virran luku	1 p.		
5. Ajankäyttö	Miinus pisteet:		_____p.
Viisi min. ylittävästä ajasta vähennetään 1 piste / min.			
Max. pisteet	9 p.	Yhteispisteet	_____p.

Rengasta kunkin onnistuneen suorituksen kohta!

PÄIVÄ TORSTAI 3.9.2009  
RASTI 8 A. 6 B  
SARJA AVOIN, NAISET, VETERAANIT, NUORET

**TEHTÄVÄ SOLMUT max. 5 p.**

#### RETKEILYTAIDOT JA -TIEDOT

Ripustakaa punnukset narulla putkiin ja köyteen teipeillä merkittyyn kohtaan!  
Punnusten tulee pysyä paikoillaan valumatta tarkastukseen asti, jonka jälkeen puratte solmut ja laitate tarvikkeet paikoilleen  
1 piste jokaisesta pitävästä kiinnityksestä.  
Maxim 5 pistettä.  
Tehtävän suoritus aika 5 minuuttia.

#### RASTIHENKILÖN OHJEET:

Ilmoita rastin valmiudesta!  
Merkitse partio saapuneeksi rastilomakkeeseen!  
Anna lupa aloittaa ja käynnistä kello!  
Kun 5 minuuttia on täytynyt, ilmoita AIKA! Tehtävä loppuu.  
Merkitse pisteet ja mahdolliset huomiot rastilomakkeeseen!  
Laita kaikki tehtävässä tarvittavat paperit rastikansioon.  
Sulje rasti vasta luvan saatuaasi!  
Toimita rastikansio ja materiaalit kilpailutoimistoon.

#### RASTIVARUSTEET:

Radiopuhelin  
Rastikansio  
Kuulakärkikynät ja kirjauslomake jokaisella rastimiehellä  
Sekuntikellot 4 kpl  
Tankorakennelmat  
Narut solmuja varten  
Painopussit tehtävään

#### Arviointiperusteet:

Tarkastakaa 10 sekunnin ajan, valuuko mikään punnus, vai pitääkö tehdyt solmut!  
Jokaisesta valumattomasta solmusta annetaan 1 piste (yhteensä max. 5 p.).

PÄIVÄ TORSTAI 3.9.2009/ (PERJANTAI Kunto)  
RASTI 9. A 7. B  
SARJA AVOIN, NAISET, VETERAANIT, NUORET, KUNTO

**TEHTÄVÄ KANSALLISPUISTOT max. 27 p.**

RETKEILYTAIDOT JA -TIEDOT

Aikaa tehtävän suorittamiseen on 10 minuuttia. Aika alkoi tehtäväkäsken saatuanne. Palauttakaa tehtävälomake toimitsijalle! Jatkakaa vaellustanne viitoitusta seuraten! HYVÄÄ MATKAA!

Tehtäväkäskey:

Tunnistakaa kansallispuisto (KUVAT 1 - 10) tunnuksen perusteella ja vastatkaa siihen liittyviin kysymyksiin lomakkeeseenne:

Kansallispuiston nimi (KUVAT 1 - 10)

KANSALLISPUISTOT VASTAUSLOMAKE:

Partio no \_\_\_\_\_ Sarja \_\_\_\_\_ Huomaut. \_\_\_\_\_ Tarkastaja \_\_\_\_\_

1.
  - a) Kansallispuiston nimi \_\_\_\_\_
  - b) Kansallispuiston tunnuseläin\_(suom.) \_\_\_\_\_
  - c) Mikä kasvi esiintyy tunnuksessa? (suom.) \_\_\_\_\_
2.
  - a) Kansallispuiston nimi \_\_\_\_\_
  - b) Kansallispuiston tunnuseläin\_(suom.) \_\_\_\_\_
3.
  - a) Kansallispuiston nimi \_\_\_\_\_
  - b) Kansallispuiston tunnuseläin\_(suom.) \_\_\_\_\_
4.
  - a) Kansallispuiston nimi \_\_\_\_\_
  - b) Minkälaisesta koivikosta on kyse kansallispuiston tunnuksessa? \_\_\_\_\_
5.
  - a) Kansallispuiston nimi \_\_\_\_\_
  - b) Kansallispuiston tunnuseläin\_(suom.) \_\_\_\_\_
6.
  - a) Kansallispuiston nimi \_\_\_\_\_
  - b) Kansallispuiston saamenkielinen nimi? Kansallispuistosanaa ei tarvita! \_\_\_\_\_
  - c) Kansallispuiston tunnuseläimen latinankielinen nimi on? \_\_\_\_\_
7.
  - a) Kansallispuiston nimi \_\_\_\_\_
  - b) Kansallispuiston tunnuseläin\_(suom.) \_\_\_\_\_
8.
  - a) Kansallispuiston nimi \_\_\_\_\_
  - b) Kansallispuiston tunnuseläin\_(suom.) \_\_\_\_\_
  - c) Kansallispuiston tunnuseläimen latinankielinen nimi? \_\_\_\_\_
9.
  - a) Kansallispuiston nimi \_\_\_\_\_
  - b) Kansallispuiston tunnuseläimen plectrophenax nivalis suomennos? \_\_\_\_\_
  - c) Mihin tieteellisen luokittelun heimoon kyseinen laji kuuluu (suom. tai lat.) \_\_\_\_\_
10.
  - a) Kansallispuiston nimi \_\_\_\_\_
  - b) Mikä on kansallispuiston tunnuskasvi \_\_\_\_\_

Palauta vastauslomakkeesi rastitoimitsijalle!

Pisteet: \_\_\_\_\_ Max 27 p.

## VASTAUKSET:

### Kansallispuistot

1.
  - a) Perämeri (Perämeren kansallispuisto käy myös vastaukseksi)
  - b) tiira
  - c) ruijanesikko
  
2.
  - a) Pallas-Yllästunturi (Pallas-Yllästunturin kansallispuisto käy myös vastaukseksi)
  - b) pulmunen
  
3.
  - a) Saaristomeri (Saaristomeren kansallispuisto käy myös vastaukseksi)
  - b) merikotka
  
4.
  - a) Koli (Kolin kansallispuisto käy myös vastaukseksi)
  - b) kaskikoivikko
  
5.

Urho Kekkonen (Urho Kekkosen kansallispuisto käy myös vastaukseksi)

  - a) maakotka
  
6.

Lemmenjoki (Lemmenjoen kansallispuisto käy myös vastaukseksi)

  - a) Leammi
  - b) gulo gulo
  
7.

Seitseminen (Seitsemisen kansallispuisto käy myös vastaukseksi)

  - a) näätä
  
8.

Salamajärvi (Salamajärven kansallispuisto käy myös vastaukseksi)

  - a) metsäpeura
  - b) ragnifer tarandus fennicus
  
9.

Rokua (Rokuan kansallispuisto käy myös vastaukseksi)

  - a) leppälintu
  - b) siepot (*Muscicapidae*)
  
10.

Oulanka (Oulangan kansallispuisto käy myös vastaukseksi)

  - a) neidonkenkä

PÄIVÄ TORSTAI 3.9.2009/(PERJANTAI Kunto)  
RASTI 10. A 8. B  
SARJA AVOIN, NAISET, VETERAANIT, NUORET, KUNTO

**TEHTÄVÄ KARTTALUONNOS max. 6 p.**

**RETKEILYTAIDOT JA -TIEDOT**

Piirrä karttaluonnos oman karttasi valkeasta alueesta saamaasi karttasuurenokseen ja sijoita suolla näkyvä kivi ja rantaviiva karttaluonnokseesi!



KARTAN PIIRTO

Partio no \_\_\_\_\_

Sarja \_\_\_\_\_

**KARTTALUONNOS**

Arvosteluperusteet:

Oikea kohde 2 mm tarkkuudella 3 pistettä  
3 mm:n tarkkuus 2 pistettä  
4 mm:n tarkkuus 1 p  
yli 4 mm 0 pistettä.

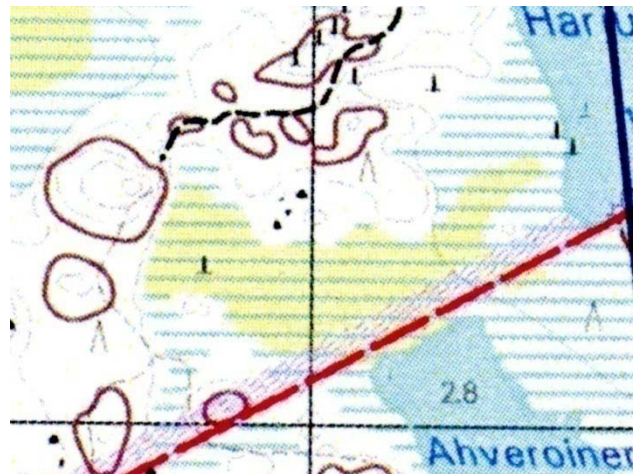
Pinta-ala-arviointi

10 % tarkkuudella	3 pistettä
11 – 20 %	2 pistettä
21 – 30 %	1 pistettä

Välimatkan arviointi:

10 % tarkkuudella	3 pistettä
11 – 20 %	2 pistettä
21 – 30 %	1 pistettä

Sapluunakappale





PÄIVÄ TORSTAI 3.9.2009

SARJA AVOIN

## TEHTÄVÄ VAELTAMINEN JA MÄÄRÄAIKA TORSTAI RASTI 1 – 10

Partion tulee vaeltaa pakollisten rastien 1-10 kautta yöpymispaikalle, joka sijaitsee noin 1400 m pituisen viitoituksen päässä rastilta 9. Yöpymispaikalla tulee olla viimeistään klo 22.00.

Rastit ovat avoimna tehtävän suoritusta varten rastinmääritteissä mainitun ajan.

Pakollisten rastien määritteet ja aukioloajat ovat seuraavat:

1. (31) Ojien risteys	13.00 – 14.30
2. (32) Rajan kulma	13.45 – 15.30
3. (33) Siirtolohkare eteläsivu	14.15 – 16.15
4. (34) Nuotiopaikka	14.30 – 17.00
5. (35) Suppalammen länsireuna	15.30 – 18.30
6. (36) Laavu	15.15 – 19.30
7. (37) Tienpää	15.00 – 20.00
8. (38) Polkujen risteys	15.30 – 20.30
9. (39) Siirtolohkare eteläreuna	16.00 – 21.00
10. (40) Kärrytienpää	16.30 – 21.00

Partio saa lisäpisteitä käynnistään vapaaehtoisilla rasteilla V1 – V8. Näillä rasteilla saa käydä haluamassaan järjestyksessä ilman varusteita, mutta partion on oltava koossa. Leimauksen tulee tapahtua rastinumeron mukaiseen vapaaehtoisten rastien ruutuun.

Vapaaehtoisten rastien määritteet ja pistemäärät ovat:

V1. (61) Tervahauta	1 p.
V2. (62) Rajapyykki	1 p.
V3. (63) Rajapyykki	1 p.
V4. (64) Siirtolohkareen eteläsivu	2 p.
V5. (65) Talon rauniot	2 p.
V6. (66) Siirtolohkare eteläreuna	1 p.
V7. (67) Kärrytienpää	2 p.
V8. (68) Laavu	2 p.

MAKSIMIPISTEET: 4 + 12 = 16 pistettä

ARVOSTELU:

Määräajassa pakollisten rastien kautta suoritettu vaellus antaa 4 pistettä.

Kukin oikeassa ruudussa oleva vapaaehtoisten rastien leima antaa määritteissä ilmoitetut pisteet. Määräajan ylitys vähentää pisteen kutakin alkavaa **15** minuuttia kohti. Partio, joka ei saavu yöpymispaikalle klo 23.00 mennessä katsotaan keskeyttäneeksi.

PÄIVÄ TORSTAI 3.9.2009

SARJA NAISET, VETERAANIT, NUORET

## TEHTÄVÄ VAELTAMINEN JA MÄÄRÄAIKA TORSTAINA RASTI 1 – 8

Partion tulee vaeltaa pakollisten rastien 1-8 kautta yöpymispaikalle, joka sijaitsee noin 1400 m pituisen viitoituksen päässä rastilta 7. Yöpymispaikalla tulee olla viimeistään klo 22.00. Rastit ovat avoinna tehtävän suoritusta varten rastinmääritteissä mainitun ajan.

Pakollisten rastien määritteet ja aukioloajat ovat seuraavat:

11. (31) Ojien risteys	13.00 – 14.30
12. (33) Siirtolohkare eteläsivu	14.15 – 16.15
13. (34) Nuotiopaikka	14.30 – 17.00
14. (36) Laavu	15.15 – 19.30
15. (37) Tienpää	15.00 – 20.00
16. (38) Polkujen risteys	15.30 – 20.30
17. (39) Siirtolohkare eteläreuna	16.00 – 21.00
18. (40) Kärrytienpää	16.30 – 21.00

Partio saa lisäpisteitä käynnistään vapaaehtoisilla rasteilla V1 – V8. Näillä rasteilla saa käydä haluamassaan järjestyksessä ilman varusteita, mutta partion on oltava koossa. Leimauksen tulee tapahtua rastinumeron mukaiseen vapaaehtoisten rastien ruutuun.

Vapaaehtoisten rastien määritteet ja pistemäärät ovat:

V1. (61) Tervahauta	1 p.
V2. (62) Rajapyykki	1 p.
V3. (63) Rajapyykki	1 p.
V4. (64) Siirtolohkareen eteläsivu	2 p.
V5. (65) Talon rauniot	2 p.
V6. (66) Siirtolohkare eteläreuna	1 p.
V7. (67) Kärrytienpää	2 p.
V8. (68) Laavu	2 p.

MAKSIMIPISTEET: 4 + 12 = 16 p.

ARVOSTELU:

Määräajassa pakollisten rastien kautta suoritettu vaellus antaa **4** pistettä.

Kukin oikeassa ruudussa oleva vapaaehtoisten rastien leima antaa määritteissä ilmoitetut pisteet. Määräajan ylitys vähentää pisteen kutakin alkavaa **15** minuuttia kohti. Partio, joka ei saavu yöpymispaikalle klo 23.00 mennessä katsotaan keskeyttäneeksi.

PÄIVÄ TORSTAI 3.9.2009  
RASTI YÖPYMINEN 11. A 9. B  
SARJA AVOIN, NAISET, VETERAANIT, NUORET

**TEHTÄVÄ HALKOMOTTI JA VARSILUUTA max. 5+5 p.**

Hakatkaa yöpymispuista yhden kuutiojalan "halkomotti".  
Pinotkaa halkonne tekemiinne pääpuihin leiriinne!

Max. 5 p.

Tehkää varsiluuta kasassa olevista koivunoksista vitsassiteillä ja koivubarrella  
leirisi aamusiivousta varten!

Siivoa aamulla luudalla leiripaikkasi ja laita se halkomottisi viereen!

Max. 5 p.

**HYVÄÄ YÖTÄ**

**RASTIOHJE toimitsijoille**

Kukin partio "hakkaa" leiripaikallensa yhden kuutiojalan "halkomotin" pinoten sen tekemiinsä pinon  
pääpuihin perinteisellä tavalla.

**ARVIOINTIPERUSTEET: "motti"**

Puut 32 cm mittaisia	1 p.
Tilavuus 1 kuutiojalka (32x32x32 cm)	1 p.
Tuetut pääpuut (pönkät tai lovettu orsi)	1 p.
Pinon pohjapuut (2 kpl)	1 p.
Ladonnassa halkaistu puoli ylöspäin	1 p.

**ARVIOINTIPERUSTEET: varsiluuta**

Riivityt (lehdettömät) varvut	1 p.
Vitsas oikein punottu ja ehjä	1 p.
Sidonta (tiukka ja oikeakätinen kierto)	2 p.
Varttaminen (pysyy varressa käytettäessä)	1 p.

Maahan hakatuista pääpuista, joissa ei ole tukipönkkiä tai lovettua ortta, ei anneta pistettä.

PÄIVÄ TORSTAI 3.9.2009  
RASTI YÖPYMISKÄSKY  
SARJA AVOIN, NAISET, VETERAANIT, NUORET

**TEHTÄVÄ YÖPYMINEN max. 5 p.**

ERÄTAITOTEHTÄVÄ

Tehtäväkäsky:

Partio yöpyy valitsemassaan kohdassa järjestäjien osoittamalla alueella.  
Partion numeroa vastaava numerokyltti on asetettava näkyviin n. 1 metrin päähän majoituksesta.  
Numerokyltti on jätettävä leiripaikalle. Numeron puuttuminen vie majoituspisteet.  
Majoitteen pystytys on pakollinen. Pystytykseen mahdollisesti tarvittavat riu`ut saatte järjestäjiltä. Riu`ut on jätettävä leiripaikalle tien eteläpuolelle.  
Ruoka- ja juomavettä on saatavilla järjestäjiltä. Astiat on pestävä osoitetussa paikassa.  
Käymälät on merkitty kyltein leirialueelle.

**EA-PISTE PÄIVYSTÄÄ YÖPYMISALUEELLA!**

Puu- ja paperijätteet voitte polttaa nuotiolla. Muut jätteet on vietävä mukanaan.  
Hiljaisuus leirissä kello 23.30 – 4.30

Varmistakaa, että saatte lähtiessänne oman sarjan kartan ja päivän vaelluskäskyn.

Vaellukselle on lähdettävä leirialueelta kello 6-7 välisenä aikana.  
Lähtöpaikka on merkitty yöpymisalueelle.  
Jos yöpymisalueelta poistutaan myöhemmin kuin kello 7.00, vähennetään rastilta 3 pistettä.

PÄIVÄ PERJANTAI 4.9.2009  
RASTI 1. A, B  
SARJA AVOIN, NAISET, VETERAANIT, NUORET

**TEHTÄVÄ SÄÄDETTÄVÄ PATAKOUKKU (3 KORKEUTTA) max. 3 p.**

RETKEILYTAIDOT JA -TIEDOT

Luovuttakaa 1-rastilla tekemänne korkeussäätöinen PATAKOUKKU rastimiehelle.  
Patakoukku arvioidaan myöhemmin.  
HYVÄÄ MATKAA SEURAAVALLE RASTILLE!

TEHTÄVÄN LUOVUTUS RASTILLA 2:

Ilmoittakaa rastinne valmiudesta radiopuhelimella.  
Merkitkää partion numero ja tuloaika rastilomakkeeseen!  
Ottakaa nimellä merkitty patakoukku partiolta ja ripustakaa se roikkumaan  
"nuotionne" päälle naruun toisesta koukusta. laittakaa testikattila toiseen koukkuun  
painoineen.  
Kirjatkaa koukkien pisteet RASTILOMAKKEESEENNE

Arvosteluperusteet:

Toimivuus	1 p
Vitsas	1 p
Testipainon kestävä	1 p

Purkakaa rasti vasta luvan saatuanne!  
Palauttakaa numeroidut "koukut" ja rastikansio kisakansliaan!

LÄHTÖRASTIN VARUSTEET:

Riittävä määrä kuusen näreitä monessa kasassa.  
Hieskoivun vesoja n. 30 – 50 cm mittaisia jokaiselle partiolle 2 kpl.

PALAUTUSRASTIN VARUSTEET:

Radiopuhelin  
Rastikansio  
Veden kestävä tussikynä  
3 litran sangallinen pata, jossa on kaikille sama kivipaino!

PÄIVÄ PERJANTAI 4.9.2009

RASTI 2.A, B.

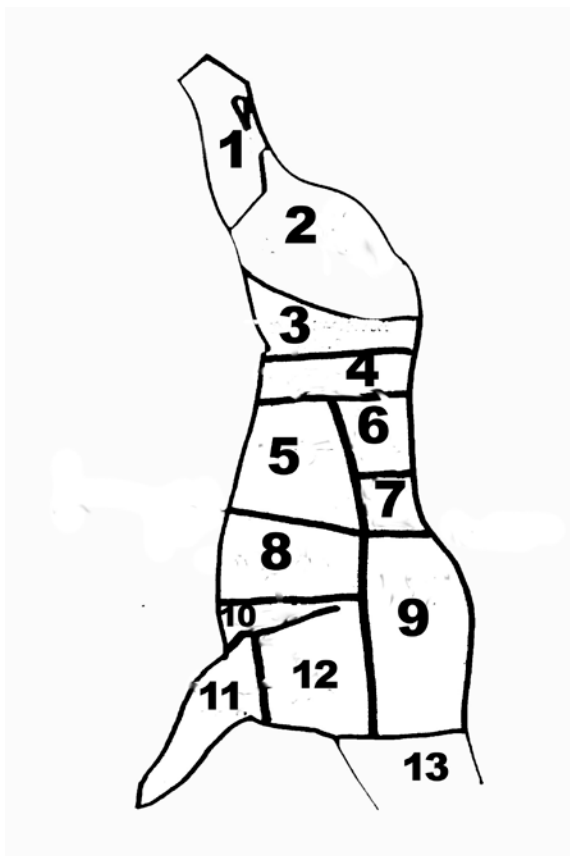
SARJA AVOIN, NAISET, VETERAANIT, NUORET

**TEHTÄVÄ HIRVEN RUHON PALOITTELU max. 7 p.**

Erätaidot

Nimeä saamaasi lomakkeeseen hirven paloittelussa käytettyjen osien nimet numeroiden ja kuvan mukaan! Palauta lomake rastitoimitsijoille!  
½ p jokaisesta oikeasta osan nimestä! HYVÄÄ MATKAA!

PARTIO NO \_\_\_\_\_ SARJA \_\_\_\_\_ TARKASTI \_\_\_\_\_ PISTEET \_\_\_\_\_  
VASTAUKSET:



1. POTKA
2. ULKO- JA ISÄPAISTI
3. RANSKANPAISTI
4. PAAHTOPAISTI
5. KUVELIHA
6. TAKASELKÄLIHA
7. ETUSELKÄLIHA
8. KESKIKYLKI
9. ETUSELKÄ
10. ETULAPA
11. POTKA
12. LAPA
13. NISKA

**HIRVEN PALOITTELU RASTIHENKILÖN OHJEET:**

Ilmoita rastin valmiudesta radiopuhelimella!

Merkitse Rastilomakkeeseen partion numero ja tuloaika!

Anna partiolle vastauslomake, jonka he täyttävät viitoitusta seuraten.

Rastihenkilö kerää vastauslomakkeet viitoituksen päässä ja tarkastaa vastaukset.

Rastipäällikkö merkitsee partion pisteet RASTILOMAKKEESEENSA ja kuittaa sen.

**SULKEKAA RASTI VASTA LUVAN SAATUANNE!**

Palauttakaa Rastikansio kisakansliaan.

PÄIVÄ PERJANTAI 4.9.2009  
RASTI 3 A  
SARJA AVOIN, NAISET, VETERAANIT, NUORET, KUNTO

**TEHTÄVÄ EA-TEHTÄVÄ KÄÄRMEENPUREMA max. 5 p.**

ENSIAPU JA – TIEDOT

Tehtäväkäskey:

Tunnet pienen ”tönäisyn” nilkassasi ja jonkin ajan päästä siinä alkaa tuntua jäykkyyttä ja kipua. Huomaatte jalassa kaksi punaista pistojälkeä ja alue sen ympärillä on turvonnut.

MITEN TOIMITTE?

Max. 5 pistettä

Aikaa tehtävän suorittamiseen on 3 minuuttia.

Aika alkoi tehtäväkäskeyn luettuanne.

Toimitsija laskee pisteenne!

HYVÄÄ MATKAA!

RASTIOHJEET:

Ilmoittakaa radiopuhelimella kun rastinne on toimintavalmis!

Kirjoittakaa partion numero ja saapumisaika rastilomakkeeseen.

Partion luettua tehtäväkäskeyn, kysykää, onko asia ymmärretty!

Antakaa lupa aloittaa ja käynnistäkää kello!

PISTELASKU:

Jokaisesta oikeasta 1 p.

Max 5 pistettä

1 Todetaan kyynpistoksi

1 p.

2. Potilaan lepoasento

1 p.

3. Raajan tukeminen (lasta tai muuta)

1 p.

4. Kyypakkauksen käyttö

1 p.

5. Lääkärin hoitoon hakeutuminen

1 p.

RASTIVARUSTUS

Radiopuhelin

Rastikansio

Kuulakärkikynä

PÄIVÄ PERJANTAI 4.9.2009

RASTI 4 A

SARJA AVOIN

**TEHTÄVÄ VERKON KUTOMINEN max. 3 p.**

#### ERÄTAIDOT JA TIEDOT

Kutokaa rastihenkilön osoittamassa paikassa 10 verkon silmää ”verkkokäpyä ja verkkokauluria (silmänkoon määräävä ”lasta”) käyttäen!  
Rastihenkilöstö tarkastaa kutomanne verkonsilmät!  
HYVÄÄ MATKAA!

#### VERKON KUDONTA RASTIOHJE:

Ilmoittakaa rastin valmiudesta!

Kirjatkaa partion numero rastilomakkeeseen!

Luettuaan rastin tehtäväkäslyn, kysykää, ”oletteko ymmärtänyt tehtävän”.

Ohjatkaa partio vapaalle verkunkudontapaikalle ja antakaa lupa kutoa.

Seuratkaa kutomista ja kun se on valmis, ARVIOMIES arvostelee silmät.

Korjatkaa mahdolliset ”väärät silmät” poistamalla ne ja solmikaa kävyn lanka hyväksytyjen silmien lopetuspäähän. ARVIOMIES antaa partion pisteet paperilapulla rastipäällikölle, joka kirjaa ne Rastilomakkeeseen.

#### ARVOSTELUPERUSTEET:

Verkon silmät ovat kaulurin mitan kokoisia. (5 millin toleranssilla) 1 p.

Kaikki verkon solmut ovat oikeita 1 p.

Solmut ovat kireät, eivätkä luista 1 p.

#### RASTIN VARUSTEET:

Radiopuhelin

Rastikansio

Verkon kudontatarpeet (6 kpl) (kävyt, kaulurit, aloitetut verkot, verkkolanka)

Puukko tai sakset (langan katkaisuun)



PÄIVÄ PERJANTAI 4.9.2009  
RASTI 5 A, 4 B  
SARJA AVOIN, NAISET, VETERAANIT, NUORET

**TEHTÄVÄ NÄREVITSAS max 4 p.**

ERÄTAIDOT JA -TIEDOT

Tehtäväkäsky:

Halkaiskaa saamanne kuusennäre keskeltä koko pituudeltaan kahdeksi puolikkaaksi risuaidan rakennusta varten!

Palauttakaa halkaistu näreenne viitoituksen päässä rastitoimitsijalle!

Pisteytys: max 4 pistettä.

**HYVÄÄ MATKAA!**

**KUUSENNÄREEN HALKAISU RASTIOHJEET**

Ilmoittakaa rastin valmiudesta!

Merkitkää partion numero ja saapumisaika rastilomakkeeseen!

Antakaa partion valita kuusennäre ja lupa aloittaa tehtävä!

Ohjatkaa partio työskentelemään viitoitetulle reitille!

Kirjatkaa arvostelunne pohjalta antamanne pisteet 0-4 Rastilomakkeeseen (kuittaus).

Merkatkaa näreet mustalla tussilla halkaistuun pintaan partion numerolla ja toimittakaa ne kisakansliaan?

Sulkekaa rasti vasta luvan saatuanne

Palauttakaa rastivälineet ja rastikansio kisakansliaan!

Arvosteluperusteet:

Näre on latvaan asti halki ja molemmat puoliskot samanmittaiset	4 p.
Toinen puolisko on $\frac{3}{4}$ lyhyempi	3 p.
Toinen puolisko on $\frac{1}{2}$ lyhyempi	1 p.
Toinen puolisko on alle $\frac{1}{2}$ lyhyempi	0 p.

**NÄREEN HALKAISU RASTIN VARUSTEET:**

Radiopuhelin

Rastikansio

Näreet rastilla

Metrimitta

Merkkkausnauhaa

Musta merkkaustussikynä.

PÄIVÄ PERJANTAI 4.9.2009  
RASTI 6 A, 5 B  
SARJA AVOIN, NAISET, VETERAANIT, NUORET,

**TEHTÄVÄ MARJATUOKKONEN max 6 p.**

RETKEILYTAIDOT JA -TIEDOT  
Tehtäväkäskey:

Tehkää 1 litran vetoinen "tuokkonen" oheisesta pahvista perinteisellä tavalla. Leikatkaa liika pahvi pois.  
Tuokkosen laidan korkeus 6 cm

Pisteytys: max 6 pistettä.

Aikaa tehtävän suorittamiseen on 10 minuuttia.  
Aika alkoi tehtäväkäskeyn saatuanne. Jatkaa vaellustanne viitoitusta seuraten  
Palauttakaa tehtävä toimitsijalle!  
HYVÄÄ MATKAA!

**TUOKKONEN/ROVE RASTIOHJEET**

Ilmoittakaa rastin valmiudesta!

Merkitkää partion numero ja saapumisaika rastilomakkeeseen!

Antakaa pahvinpala partioille ja lupa aloittaa tehtävä!

Ottakaa valmiit roveet partioilta!

Mitatkaa 1 litran ja 1 desilitran mitoilla roveen tilavuus (herneillä)

Kirjatkaa arvostelunne pohjalta antamanne pisteet 0-6 Rastilomakkeeseen (kuitaus)

Merkatkaa roveet valkealla tussilla roveen sisäpohjaan ja toimittakaa ne kisakansliaan?

Sulkekaa rasti vasta luvan saatuanne

Palauttakaa rastivälineet ja rastikansio kisakansliaan!

Arvosteluperusteet:

Ulkonäkö ja esteettisyys 0-2 p. (suorat laidat, oikea laidan korkeus, taivutetut kulmat roveen ulkopuolella päissä, kiinnitysvarvun päät ulkopuolella rovetta)

Jokainen alittava tai ylittävä 0,5 dl vähentää 1 pisteen. (1 piste 1,05 tai 0,95 l), 2 pistettä 1,1 l tai 0,9 l), 3 pistettä (1,15 tai 0,85 l). 4 pistettä 1,2 tai 0,8 l),

**TUOKKOSEN TEKO RASTIN VARUSTEET:**

Radiopuhelin

Rastikansio

Retkipöytä tai jakkara

Tervapahvirulla

Sakset ja puukko

2 Jätesäkkiä

Ohuita kuusenoksia tai koivunoksia (varpuja)

Valkea merkkautussikynä.

PÄIVÄ PERJANTAI 4.9.2009 PARTION NO \_\_\_\_\_

RASTI 7 A 6. B

SARJA AVOIN

**TEHTÄVÄ METSÄOHJELMAT max. 3 p.**

### LUONNONTUNTEMUS

Tehtäväkäsky:

Suorita kirjallinen tehtävä

Mistä tärkeästä kokonaisuudesta "METSÖ" -lyhenne tulee? Palauttakaa tehtävälomake viitoituksen päässä toimitsijalle! HYVÄÄ MATKAA!

Kansallinen metsäohjelma

Etelä-Suomen metsien monimuotoisuuden toimintaohjelma 2008-2016

Luoteis-Venäjän metsäohjelman neljäs vaihe 2009-2011 \_\_\_\_\_1\_\_\_ p.

Luonnon virkistyskäytön valtakunnallinen inventointi-tutkimus, 2008 - 2011 (LVVI 2), kuka tekee, ympyröi oikea vaihtoehto.

Metsähallitus

Metsäntutkimuslaitos

Maa - ja Metsätalousministeriö

Jyväskylän yliopisto

\_\_\_\_\_1\_\_\_ p.

Metsähallitus täyttää tänä vuonna

75 vuotta

100 vuotta

150 vuotta

\_\_\_\_\_1\_\_\_ p.

Partion saamat pisteet yhteensä:

\_\_\_\_\_ p.

### VASTAUKSET

Mistä tärkeästä kokonaisuudesta "METSÖ" -lyhenne tulee?

Etelä-Suomen metsien monimuotoisuuden toimintaohjelma 2008 - 2016 max. 1 p.

Luonnon virkistyskäytön valtakunnallinen inventointi-tutkimus, 2008 - 2011 (LVVI 2), kuka tekee, ympyröi oikea vaihtoehto.

Metsäntutkimuslaitos max. 1 p.

Metsähallitus täyttää tänä vuonna

3) 150 vuotta max. 1 p.

Tietolähde:

a) Maa- ja Metsätalousministeriö (<http://www.mmm.fi/fi/index/etusivu/metsat/metso.html>)

b) Metsäntutkimuslaitos (<http://www.metla.fi/metinfo/monikaytto/lvvi/index.htm>)

c) Metsähallitus (<http://www.metsa.fi/sivustot/metsa/fi/ajankohtaista/150-vuotisjuhluvuosi/Sivut/Metsahallituksenjuhluvuosi.aspx>)

PÄIVÄ PERJANTAI 4.9.2009

RASTI 8 A, 7 B

SARJA AVOIN

**TEHTÄVÄ** **RETKIKEITIN** **max. 8 p.**

RETKEILYTAIDOT JA -TIEDOT

Tehtäväkäskey:

Aikaa tehtävän suorittamiseen on 10 minuuttia.

Esillä on neljä kirjaintunnuksilla olevaa poltinta, joihin teidän on valittava numeroiduista esineistä ne, jotka kuuluvat kuhunkin polttimeen niin, että se toimii retkikeittimenä. Kutakin keitintä kohti on vain yksi merkintä samaa tarkoittavista vaihtoehdoista.

Aika alkoi tehtäväkäskeyn saatuanne. Jatkaa vaellustanne viitoitusta seuraten!  
Palauttaa tehtävä toimitsijalle!

Partio No \_\_\_\_\_

Merkitse numeroiduista osista kuhunkin keittimeen kuuluvat tarvikkeet!

Keitin A: \_\_\_\_\_ pisteet \_\_\_\_\_

Keitin B: \_\_\_\_\_ pisteet \_\_\_\_\_

Keitin C: \_\_\_\_\_ pisteet \_\_\_\_\_

Keitin D: \_\_\_\_\_ pisteet \_\_\_\_\_

Max. 8 p. Pisteet yhteensä \_\_\_\_\_

KEITTIMET

Rastiohje:

Partion No \_\_\_\_\_

Merkitse numeroiduista osista kuhunkin keittimeen kuuluvat tarvikkeet!

Keitin A 9, 3, 4, tai 5 pisteet \_\_\_\_\_

Keitin B: 4, 10 pisteet \_\_\_\_\_

Keitin C: 5, 8, sekä 4 tai 5 pisteet \_\_\_\_\_

Keitin D: 6, sekä 3, 4 tai 5 pisteet \_\_\_\_\_

Max. 8 p. Pisteet yhteensä \_\_\_\_\_

PÄIVÄ PERJANTAI 4.9.2009  
RASTI 8 A, 7. B  
SARJA NAISET, VETERAANIT, NUORET

**TEHTÄVÄ KAASUKEITTIMEN SYTYTYS 4 p.**

RETKEILYTAIDOT JA -TIEDOT

Tehtäväkäskey:

Laittakaa esillä oleva keitin toimintakuntoon ja sytyttäkää se!  
Pisteytys: max 4 pistettä.

RASTIHENKILÖSTÖ  
VASTAUKSET

1. Keittimen venttiili kiinni ennen pullon kiinnitystä. 1 p
2. Kaasupullo pystyssä kiinnitettäessä sitä keittimeen 1 p
3. Sytytä poltin heti avattuasi keittimen kaasuventtiilin 1 p
4. Kaasupullo pystyssä käytön aikana 1 p.

Yhteensä max. 4 p.

PÄIVÄ PERJANTAI 4.9.2009

RASTI 9. A

SARJA AVOIN

**TEHTÄVÄ PUULIITOKSET max. 3 p.**

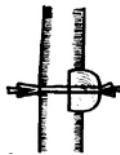
RETKEILYTAIDOT JA -TIEDOT

PUULIITOKSIA

Nimetkää saamaanne lomakkeeseen kuvien osoittamien puuliitosten nimet. Palauttakaa lomakkeenne rastihenkilöstölle viitoituksen päässä. HYVÄÄ MATKAA!



1. \_\_\_\_\_



2. \_\_\_\_\_



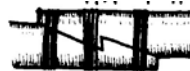
3. \_\_\_\_\_



4. \_\_\_\_\_



5. \_\_\_\_\_



6. \_\_\_\_\_

Partion Numero \_\_\_\_\_ Tarkasti \_\_\_\_\_ Pisteet \_\_\_\_\_

PUULIITOKSIA RASTIOHJEET:

Ilmoita rastin valmiudesta!

Kirjaa partion numero ja saapumisaika Rastilomakkeeseen

Anna partioille tehtävälomake, pyydä täyttämään partion tiedot ja anna lupa aloittaa tehtävä.

Ota tehtävälomakkeet ja siirrä annetut pisteet rastilomakkeeseen.

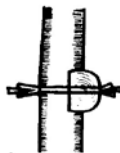
**SULJE RASTI VASTA LUVAN SAATUASI!**

Palauta rastikansio ja materiaali kisakansliaan!

PUULIITOKSIA



1. Yhdysköytös



2. Ristiliitos



3. Tikapuihin



4. Kaulakiila



5. Lohenpyrstö



6. Hakaliitos

PÄIVÄ PERJANTAI 4.9.2009  
RASTI 10. A 8. B  
SARJA AVOIN, NAISET, VETERAANIT, NUORET, KUNTO

**TEHTÄVÄ METSÄPEURA max. 3 p.**

**LUONNONTUNTEMUS**

Aika alkoi tehtäväkäsken saatuanne. Palauttakaa tehtävälomake toimitsijalle!  
Jatkakaa vaellustanne viitoitusta seuraten! HYVÄÄ MATKAA!

Tehtäväkäsken:

Suorita kirjallinen tehtävä  
Tehtäväkäsken: METSÄPEURA Partion No: \_\_\_\_\_ Sarja: \_\_\_\_\_

Suorita kirjallinen tehtävä

Kuinka monta vuotta tulee tänä vuonna kuluneeksi metsäpeuran siirrosta Suomenselän alueelle?  
\_\_\_\_\_ vuotta \_\_\_\_\_ p.

Kuinka monta metsäpeuraa havaittiin vuoden 2008 laskennassa? Valitse oikea vaihtoehto  
900  
1006  
1100

Mikä on metsäpeuran latinankielinen nimi  
\_\_\_\_\_ p.

Partion saamat pisteet yhteensä: \_\_\_\_\_ p.

**VASTAUKSET**

Kuinka monta vuotta tulee tänä vuonna kuluneeksi Metsäpeuran siirrosta Suomenselän alueelle?  
30 vuotta max. 1 p.

Kuinka monta metsäpeuraa havaittiin vuoden 2008 laskennassa? Valitse oikea vaihtoehto  
1006 max. 1 p.

Mikä on metsäpeuran latinankielinen nimi  
Ragnifer tarandus fennicus max. 1 p.

Tietolähde:

- a) Metsähallitus, luontoon.fi-palvelu <http://www.luontoon.fi/page.asp?Section=416>
- b) Riista- ja kalatalouden tutkimuslaitos, Riistakannat 2008-raportti  
([http://www.rktl.fi/www/uploads/pdf/uudet%20julkaisut/selvityksia\\_18\\_2008.pdf](http://www.rktl.fi/www/uploads/pdf/uudet%20julkaisut/selvityksia_18_2008.pdf))
- c) <http://www.tunturisusi.com/hirvet/index.htm>

PÄIVÄ PERJANTAI 4.9.2009  
RASTI 11. A 9.B  
SARJA AVOIN, NAISET, VETERAANIT, NUORET

**TEHTÄVÄ EA-TEHTÄVÄ ALLERGINEN REAKTIO Max.5 p.**

ENSIAPU JA -TIEDOT

Tehtäväkäskey:

Olette kulkeneen pujokasvuston lävitse. Parisi kämmenselkiin ja kasvoihin nousee kutiavia paukamia. Hänen silmänsä ja nenänsä vuotavat ja kutisevat.

**KERRO, KUINKA PITÄISI TOIMIA?**

Aikaa tehtävän suorittamiseen on 3 minuuttia.

Aika alkoi tehtäväkäskeyn luettuanne.

Toimitsija laskee pisteenne!

**HYVÄÄ MATKAA!**

**RASTIOHJEET:**

Ilmoittakaa radiopuhelimella kun rastinne on toimintavalmis!

Kirjoittakaa partion numero ja saapumisaika rastilomakkeeseen.

Partion luettua tehtäväkäskeyn, kysykää, onko asia ymmärretty!

Antakaa lupa aloittaa ja käynnistäkää kello!

**PISTELASKU:**

Jokaisesta oikeasta vastauksesta 1 p. Max 5 pistettä

1 Heti kasvojen ja käsien pesu

2. Vaatteiden vaihto

3. Paikalta poistuminen

4. Seuranta (hengitys, shokin oireet = mahdollinen anafylaksia)

5. Kortisonivoide, antihistamiinitabletti

**RASTIVARUSTUS**

Radiopuhelin

Rastikansio

Kuulakärkikynä



PÄIVÄ PERJANTAI 5.9.2009  
RASTI 1 – 12 VÄLILLÄ  
SARJA AVOIN, NAISET, VETERAANIT, NUORET

**TEHTÄVÄ TUOHISOITIN max. 4 p.**

#### LUONNONMATERIAALIT JA KÄYTTÖ

Tehtää saamastanne tuohipalasta soitin, jolla voitte soittaa säveliä ainakin yhden sävelasteikon verran. Antakaa rastilla 12 A, 10 B rastihenkilön pyytämä soittonäyte instrumenttinne toimivuudesta. HYVÄÄ MATKAA!

**TUOHISOITIN RASTIOHJE:**  
Ilmoittakaa radiopuhelimella rastinne valmius!  
Kirjatkaa saapuneen partion numero ja saapumisaika rastilomakkeeseenne!  
Kysykää tehtävän lukeneelta partiolta ovat ymmärtäneet tehtävän!  
Pyytäkää näyttämään tekemänsä soittimen ja soittamaan sillä Ukko Nooan!

Soittakaa tekemällänne tuohisoittimella Ukko Nooa!

Arvosteluperusteet:

Pilli muistuttaa mallipilliä	1 p
Pillistä lähtee ääni	1 p
Sillä soitetaan Ukko Nooa	2 p

Lauantain yöpymisrastilla voisi olla tuohisoitinten yhteisesitys?

PÄIVÄ PERJANTAI 4.9.2009

SARJA AVOIN

## TEHTÄVÄ VAELTAMINEN JA MÄÄRÄAIKA PERJANTAI RASTI 1 – 12

Partion tulee vaeltaa pakollisten rastien 1-12 kautta yöpymispaikalle, joka sijaitsee noin 1400 m pituisen viitoituksen päässä rastilta 12. Yöpymispaikalla tulee olla viimeistään klo 22.00.

Rastit ovat avoinna tehtävän suoritusta varten rastinmääritteissä mainitun ajan.

Pakollisten rastien määritteet ja aukioloajat ovat seuraavat:

1. (41) Kumpareen pohjoisreuna	06.00 – 08.30
2. (42) Siirtolohkare, itäsivu	07.30 – 09.30
3. (43) Kämpän länsisivu	08.30 – 10.15
4. (44) Suppalampi, eteläreuna	09.00 – 11.30
5. (45) Silta	09.00 – 13.00
6. (46) Tien pää	09.15 – 13.45
7. (47) Siirtolohkare, eteläreuna	10.45 – 14.45
8. (48) Tien pää	11.00 – 16.00
9. (49) Siirtolohkare pohjoisreuna	12.30 – 16.30
10. (50) Ojien risteys ja raja	11.00 – 17.30
11. (51) Tienpää	14.00 – 21.00
12. (53) Suppalampi, eteläreuna	14.00 – 22.00
13. (80) Yöpyminen	23.00

Partio saa lisäpisteitä käynnistään vapaaehtoisilla rasteilla V1 – V8. Näillä rasteilla saa käydä haluamassaan järjestyksessä ilman varusteita, mutta partion on oltava koossa. Leimauksen tulee tapahtua rastinumeron mukaiseen vapaaehtoisten rastien ruutuun.

Vapaaehtoisten rastien määritteet ja pistemäärät ovat:

V1. (61) Rannan ja rajan leikkauspiste	1 p.
V2. (62) Rajan ja pitkospuiden leikkauspiste	1 p.
V3. (63) Kivi suolla	1 p.
V4. (64) Rajan kulma	2 p.
V5. (65) Suonsaari/kukkula	2 p.
V6. (66) Ojanpää, rajalinja	1 p.
V7. (67) Polun ja tien risteys	2 p.
V8. (68) Niemenkärki	2 p.

MAKSIMIPISTEET: 4 + 12 = 16 pistettä

ARVOSTELU:

Määräajassa pakollisten rastien kautta suoritettu vaellus antaa 4 pistettä.

Kukin oikeassa ruudussa oleva vapaaehtoisten rastien leima antaa määritteissä ilmoitetut pisteet. Määräajan ylitys vähentää pisteen kutakin alkavaa 15 minuuttia kohti. Partio, joka ei saavu yöpymispaikalle klo 23.00 mennessä katsotaan keskeyttäneeksi.

PÄIVÄ PERJANTAI 4.9.2009  
SARJA NAISET, VETERAANIT, NUORET

**TEHTÄVÄ VAELTAMINEN JA MÄÄRÄAIKA PERJANTAI Rasti: 1 – 10**

Partion tulee vaeltaa pakollisten rastien 1-10 kautta yöpymispaikalle, joka sijaitsee noin 1400 m pituisen viitoituksen päässä rastilta 10. Yöpymispaikalla tulee olla viimeistään klo 22.00. Rastit ovat avoinna tehtävän suoritusta varten rastinmääritteissä mainitun ajan.

Pakollisten rastien määritteet ja aukioloajat ovat seuraavat:

1. (41) Kumpareen pohjoisreuna	06.00 – 08.30
2. (42) Siirtolohkare itäsivu	07.30 – 09.30
3. (43) Kämpän länsisivu	08.30 – 10.15
4. (45) Silta	09.00 – 12.30
5. (46) Tienpää	09.00 – 13.30
6. (47) Lammen eteläreuna, polunpää	10.30 – 14.30
7. (48) Tienpää	11.00 – 16.30
8. (50) Ojien risteys ja raja	11.30 – 17.30
9. (52) Lammen länsiranta ja rajan leikkauspiste	12.15 – 20.00
10. (53) Suppalammen eteläreuna	14.00 – 22.00
11. (80) Yö	23.00

Partio saa lisäpisteitä käynnistään vapaaehtoisilla rasteilla V1 – V8. Näillä rasteilla saa käydä haluamassaan järjestyksessä ilman varusteita, mutta partion on oltava koossa. Leimauksen tulee tapahtua rastinumeron mukaiseen vapaaehtoisten rastien ruutuun.

Vapaaehtoisten rastien määritteet ja pistemäärät ovat:

V1. (61) Rannan ja rajan leikkauspiste	1 p.
V2. (62) Rajan ja pitkospuiden leikkauspiste	1 p.
V3. (63) Kivi suolla	1 p.
V4. (64) Rajan kulma	2 p.
V5. (65) Suonsaari/kukkula	2 p.
V6. (66) Ojanpää, rajalinja	1 p.
V7. (67) Polun ja tien risteys	2 p.
V8. (68) Niemenkärki	2 p.

MAKSIMIPISTEET: 4 + 12 = 16 p.

ARVOSTELU:

Määräajassa pakollisten rastien kautta suoritettu vaellus antaa **4** pistettä. Kukin oikeassa ruudussa oleva vapaaehtoisten rastien leima antaa määritteissä ilmoitetut pisteet. Määräajan ylitys vähentää pisteen kutakin alkavaa **15** minuuttia kohti. Partio, joka ei saavu yöpymispaikalle klo 23.00 mennessä katsotaan keskeyttäneeksi.

PÄIVÄ PERJANTAI 4.9.2009

SARJA KUNTO

**TEHTÄVÄ VAELTAMINEN JA MÄÄRÄAIKA PERJANTAI RASTI 1 – 4**

Partion tulee vaeltaa pakollisten rastien 1-4 kautta yöpymispaikalle, joka sijaitsee noin 1700 m pituisen viitoituksen päässä rastilta 4. Yöpymispaikalla tulee olla viimeistään klo 22.00. Rastit ovat avoinna tehtävän suoritusta varten rastinmääritteissä mainitun ajan.

Pakollisten rastien määritteet ja aukioloajat ovat seuraavat:

1. (101) Laavu	13.00 – 17.30
2. (102) Polun risteys	14.00 – 19.00
3. (103) Tien risteys	15.00 – 20.30
4. (104) Kärrytien pää	– 21.00
5. (80) Yöpyminen	– 23.00

MAKSIMIPISTEET: 4 p.

ARVOSTELU:

Määräajassa pakollisten rastien kautta suoritettu vaellus antaa **4** pistettä.

Määräajan ylitys vähentää pisteen kutakin alkavaa **15** minuuttia kohti. Partio, joka ei saavu yöpymispaikalle klo 23:00 mennessä, katsotaan keskeyttäneeksi.

PÄIVÄ PERJANTAI 4.9.2009  
RASTI YÖPYMISRASTI  
SARJA AVOIN, NAISET, VETERAANIT, NUORET, KUNTO

**TEHTÄVÄ YÖTEHTÄVÄ SÄÄASEMA max. 10 p.**

**RETKEILYTAIDOT JA -TIEDOT**

Valmistakaa saamistanne tarpeista toimintakuntoinen säähavaintoasema ja pystyttäkää se leirinne eteen. Arvostelu suoritetaan aamulla tyhjässä leirissä!

**SÄÄASEMA**

**ARVOSTELUPERUSTEET:**

Propelli (tuuli)	1 p
Peräsin (suunta)	1 p
Ilmansuunnat	1 p
Tuulen nopeus	1 p
Lämpömittari	1 p
Ilmapuntari	1 p
Sademäärä	1 p
Tolpan päässä	1 p
Yksi kokonaisuus	1 p
Käyttöohjeet kirjallisena	1 p

**RASTIOHJE:**

Merkitkää Rastilomakkeeseen partion numero ja tuloaika!  
Antakaa heille Yörastitehtävään koottu tarvikepaketti!  
Antakaa Yöpymisohje partiolle.

**AAMUTEHTÄVÄ**

Lauantain tehtävöohjeissa on tuohenkappale, josta partion pitää ohjeiden mukaan tehdä soiva tuohisoitin. Antakaa partioille lähtölupa aloittaa lauantaipäivän vaellus!

YÖPYMISTEHTÄVÄ PERJANTAI 4.9.2009  
RASTI YÖPYMISKÄSKY  
SARJA AVOIN, NAISET, VETERAANIT, NUORET, KUNTO

**TEHTÄVÄ YÖPYMINEN max. 5 p.**

ERÄTAITOTEHTÄVÄ

Tehtäväkäsky:

Partio yöpyy valitsemassaan kohdassa järjestäjien osoittamalla alueella.  
Partion numeroa vastaava numerokyltti on asetettava näkyviin n. 1 metrin päähän majoitteesta.  
Numerokyltti on jätettävä leiripaikalle. Numeron puuttuminen vie majoituspisteet.  
Majoitteen pystytys on pakollinen. Pystytykseen mahdollisesti tarvittavat riu'ut saatte järjestäjiltä.  
Riu'ut on jätettävä lauantaiamun lähtöpaikalle.  
Ruoka- ja juomavettä on saatavilla järjestäjiltä. Astiat on pestävä osoitetussa paikassa.  
Käymälät on merkitty kyltein leirialueelle.  
**EA-PISTE PÄIVYSTÄÄ YÖPYMISALUEELLA!**

Puu- ja paperijätteet voitte polttaa nuotiolla. Muut jätteet on vietävä mukanaan.  
Hiljaisuus leirissä kello 23.30 – 4.30

Varmistakaa, että saatte lähtiessänne oman sarjan kartan ja päivän vaelluskäskyn.

Vaellukselle on lähdeävä leirialueelta kello 6-7 välisenä aikana.  
Lähtöpaikka on merkitty yöpymisalueelle.  
Jos yöpymisalueelta poistutaan myöhemmin kuin kello 7.00, vähennetään rastilta 3 pistettä.

PÄIVÄ LAUANTAI 5.9.2009  
RASTI 2. A B K  
SARJA AVOIN, NAISET, VETERAANIT, NUORET, KUNTO

**TEHTÄVÄ SOLMUJEN TUNNISTUS max. 5+5 p.**

#### RETKEILYTAIDOT JA -TIEDOT

Tunnistakaa esillä olevat solmut ja kirjoittakaa niiden yleiset nimet tehtävälomakkeeseenne. Seuratkaa viitoitusta seuraavalle tehtävälle.

Solmurasti:

Solmut on sidottu ja kiinnitetty nähtäväksi telineeseen. Kilpailijat kulkevat solmujen luo ja kirjoittavat solmujen nimet tehtävälomakkeeseensa.

Tunnistuksen jälkeen jatkavat viitoitusta, jossa heille annetaan narunpätkä, johon partio tekee samat solmut matkalla seuraavalle rastille. Narut luovutetaan seuraavalle rastille numerolapuilla varustettuina!

#### VASTAUKSET

- |  |      |
|--|------|
| 1. Kerrattu kahdeksikko                  | 1 p. |
| 2. Paalusolmu                            | 1 p. |
| 3. Kaksinkertainen jalussolmu lippusolmu | 1 p. |
| 4. Prussik                               | 1 p. |
| 5. Constrictor                           | 1 p. |

PÄIVÄ LAUANTAI 5.9.2009  
RASTI 3. A B K  
SARJA AVOIN, NAISET, VETERAANIT, NUORET, KUNTO

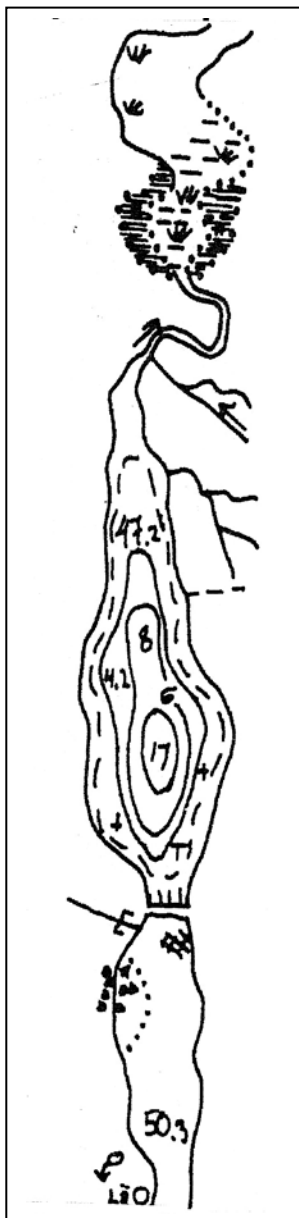
**TEHTÄVÄ KARTTAMERKIT max. 8 p.**

RETKEILYTAIDOT JA -TIEDOT

Kirjoita tehtävölmakkeeseesi oheisessa karttapiirroksessa olevat karttamerkit järjestyksessä ylhäältä alas. Palauta tehtävölmakkeesi rastihenkilölle.  
Max. pisteet 8 p.

Jokaisesta oikeasta vastauksesta ½ pistettä, jotka riveittäin yhteenlaskettuina merkitään tehtävölmakkeen ao. kohdalle. Lasketaan kaikki pisteet yhteen ja merkitään kohtaan "Pisteet yhteensä".

VASTAUKSET



- Rantaviiva, kaislikko
- Epämääräinen rantaviiva, maatuva vesialue
- Tulva- ja padotusalue
- Joki, leveys 20...5 m, virtaamissuunta
- Puro tai oja, alle 2 m.
- Piilojuoksuinen puro, salaoja
- 1, 3, 5, 6 ja 10 m:n syvyyskäyrä, syvyysarvoja (rusk.)
- Keskiveden pinnassa oleva kivi
- Vedenpäällinen kivi, vedenalainen kivi
- Patoja, kalapato
- Matalikko, kivikko
- Vedenpinnan korkeusluku
- Koski lähteitä kaivo



PÄIVÄ LAUANTAI 5.9.2009  
RASTI 4. A B K  
SARJA AVOIN, NAISET, VETERAANIT, NUORET, KUNTO

**TEHTÄVÄ HAVAINNOINTI max. 5 p.**

RETKEILYTAIDOT JA -TIEDOT

Merkitse liitteenä olevaan ruudukkoon ruksilla (X) luontoon kuulumattomat esineet. Ruudukot on merkitty maastoon nauhalla.

SUORITETTUASI TEHTÄVÄN PALAUTA VASTAUSLOMAKE RASTIHENKILÖLLE.

Aikaa tehtävään 5 min.

Aika alkoi saatuasi tehtäväkäsken.

Oikea havainto + 1p, väärä merkintä – 1 p

Pisteet \_\_\_\_\_

X Pää			X Metalliputki	X Kypärä
		X Naamioverkko	X Pressu	

Tehtävä alkoi: \_\_\_\_\_

Tehtävä päättyi: \_\_\_\_\_

RASTIHENKILÖN OHJEET:

Ilmoita rastisi valmiudesta.

Merkitse partion numero ja aika rastilomakkeeseen.

Anna tehtäväkäsken partiolle ja ilmoita ajan alkaneeksi.

Kerää tehtäväkäsken täytettynä partiolta.

Rasti voidaan purkaa vasta luvan saatuanne.

Palauta tulokset mahdollisimman pian kisatoimistoon.

PÄIVÄ 5.9.2009  
RASTI 5. A B K  
SARJA AVOIN, NAISET, VETERAANIT, NUORET, KUNTO

**TEHTÄVÄ ETÄISYYDEN ARVIOINTI max. 5 p.**

RETKEILYTAIDOT JA -TIEDOT

TEHTÄVÄKÄSKY:

Tehtävä: Etäisyyden arviointi  
Arvioi etäisyydet kohteisiin 1–5.  
Suoritettuasi tehtävän palauta vastauslomake rastihenkilölle.  
Aika: 5 min.  
Aika alkoi saatuasi tehtäväkäslyn.  
Arvostelu: 1 piste / kohde  
+- 5 % virhe sallittu

Partion No: \_\_\_\_\_

Etäisyys kohteeseen:

1. \_\_\_\_ Kivi mäen päällä 115\_\_ m
2. \_\_\_\_ Harmaa taulu 121\_\_\_\_\_ m
3. \_\_\_\_ Harmaa taulu vastarannalla 308 m
4. \_\_\_\_ Mökki\_\_\_\_\_452\_\_\_\_\_ m
5. \_\_\_\_ Valkoinen taulu 109\_\_\_\_\_ m

PÄIVÄ LAUANTAI 5.9.2009  
RASTI 7. A B K  
SARJA AVOIN, NAISET, VETERAANIT, NUORET, KUNTO  
**TEHTÄVÄ PUUKKOJEN TUNNISTAMINEN max. 10 p.**

#### ERÄTIEDOT JA -TAIDOT

##### Tehtäväkäsky:

Vitriinissä on esillä 10 erilaista puukkoa erilaisiin käyttötarkoituksiin. Puukkojen kuvaesitteet ovat nähtävissä myös viitoituksen varrella olevissa kuvissa numeroituna.

Merkitse tehtävälomakkeeseesi kunkin puukon ”käyttönimitys”, jolla puukkotehtaat ovat markkinoineet näitä puukkomaljeja. Tehkää tilaa vitriinin luona ja vastatkaa kuvien perusteella kysymyksiin.



#### VASTAUKSET

- |  |       |
|--|-------|
| 1. Kansanomainen käyttöpuukko / Talonpoikaispuukko | 1 p.  |
| 2. Keski-Suomen puukko                             | 1 p.  |
| 3. Toijalan puukko                                 | 1 p.  |
| 4. Härmän puukko                                   | 1 p.  |
| 5. Kainuun puukko / Tommi puukko                   | 1 p.  |
| 6. Rautalammin puukko                              | 1 p.  |
| 7. Saamen puukko/ Lapin puukko / Unna Niibas       | 1 p.  |
| 8. Kauhavan puukko                                 | 1 p.  |
| 9. Partiopuukko                                    | 1 p.  |
| 10. Puhdetyöpuukko / Sotamuistopuukko              | 1 p.  |
| Yhteensä   | 10 p. |

PÄIVÄ LAUANTAI 5.9.2009  
RASTI 9. B K  
SARJA AVOIN, NAISET, VETERAANIT, NUORET, KUNTO

**TEHTÄVÄ KÄNNYKKÄ TAPATURMAINEN EKSYNYT max. 5 p.**

**ENSIAPU JA TURVALLISUUS**

Kilpailuparisi joutuu tapaturmaan, eikä pysty kulkemaan. TARVITSETTE APUA.

Puhelimessa ei ole "kenttää", akku tyhjä, ettekä tiedä missä olette.

MITÄ VOITTE TEHDÄ PÄÄSTÄKSENNE MAHDOLLISIMMAN PIAN HOITOON?

Vastatkaa tehtävälomakkeeseen ja jättäkää se rastihenkilölle viitoituksen päätyttyä!

Max. pisteet 4 pistettä.

Partion No: \_\_\_\_\_ Sarja \_\_\_\_\_

Yksi toimenpide yhdelle viivalle

---

---

Avun saanti eksyneille tapaturmassa.

Arviointipisteiden perusteet.

- |  |     |
|--|-----|
| 1. Irrota ja lämmitä puhelimen akku                                | 1 p |
| 2. Poista SIM-kortti puhelimestasi                                 | 1 p |
| 3. Soita vähän latautuneella puhelimellasi<br>Hätäkeskukseen (112) | 1 p |
| 4. Pyydä apua heti ja pidä puhelin auki                            | 1 p |

Hätäkeskus järjestää puhelimen paikan lyhyenkin yhteyden perusteella ja järjestää etsinnät.

PÄIVÄ LAUANTAI 5.9.2009  
RASTI B. A 7. B K  
SARJA AVOIN, NAISET, VETERAANIT, NUORET, KUNTO

**TEHTÄVÄ ILMAKIVÄÄRIAMMUNTA max. 5 p.**

RETKEILYTAIDOT JA -TIEDOT

Toinen partiojäsen ampuu ilmakiväärillä 5 laukausta osoitetussa paikassa 10 metrin päässä olevaan metallilaattaan. Rastimies toteaa ja kirjaa osumat.

PÄIVÄ LAUANTAI 5.9.2009

RASTI

SARJA AVOIN

**TEHTÄVÄ SUOMEN LATU -TIETÄMYS max. 3 p.**

YLEISTIETO

Aikaa tehtävän suorittamiseen on xx minuuttia.

Aika alkoi tehtäväkäsken saatuanne. Palauttakaa tehtävälomake toimitsijalle!  
Jatkakaa vaellustanne viitoitusta seuraten! HYVÄÄ MATKAA!

Tehtäväkäskey:

Suorita kirjallinen tehtävä

Minä vuonna Suomen Latu on perustettu? \_\_\_\_\_ p.

Kuka lausui Suomen Ladun syntysanat Vanhalla Ylioppilastalolla perustamisvuoden tammikuun 28. päivä?  
\_\_\_\_\_ p.

Missä paikassa pidettiin ensimmäiset erävaelluksen Sm kisat?  
\_\_\_\_\_ p.

Partion saamat pisteet yhteensä: \_\_\_\_\_ p.

VASTAUKSET

a. Minä vuonna Suomen Latu on perustettu? 1938 max. 1 p.

b. Kuka lausui Suomen Ladun syntysanat Vanhalla Ylioppilastalolla perustamisvuoden tammikuun 28. päivä? Tahko Pihkala myös Lauri Pihkala tai Lauri Tahko Pihkala käy max. 1 p.

c. Missä (ei kunnan nimeä) pidettiin ensimmäiset erävaelluksen Sm-kisat? Kiilopää tai Saariselkä käy myös vastaukseksi. max. 1 p.

tietolähde: a) <http://suomenlatu.fi/?S0103>

b) <http://suomenlatu.fi/?S0103>

c) <http://www.erasm.fi/>

PÄIVÄ LAUANTAI 5.9.2009

RASTI 5. A

SARJA AVOIN

**TEHTÄVÄ VANHAT MITAT max. 5 p.**

#### RETKEILYTAIDOT JA -TIEDOT

Kirjoita saamaasi tehtävälomakkeeseen oheisten vanhojen suomalaisten mittayksiköiden mitat nyky-yksiköissä, tarkkuus +/- 10 %.

Palauta tehtävälomake viitoituksen päässä rastihenkilölle.

1. 1 LINJA	2,062 millimetriä.
2. 1 KORTTELI	14,845 senttimetriä.
3. 1 KYYNÄRÄ	59,380 senttimetriä.
4. 1 SYLI	1,7814 metriä.
5. 1 VIRSTA	1066,8 metriä.
6. 1 KAPPA	5,4961 litraa.
7. 1 TYNNYRINALA	0,49364 aaria.
8. 1 NAULA	425,024 grammaa.
9. 1 NELIKKO	41,221 gramma (kuivaa tavaraa)
	31,406 litraa nestetavaraa
10. 1 HEVOSVOIMA	0,75 kW

PÄIVÄ LAUANTAI 5.9.2009  
RASTI 10. A 8. B K  
SARJA AVOIN, NAISET, VETERAANIT, NUORET, KUNTO

**TEHTÄVÄ PAIKANTAMINEN max. 8 p.**

#### RETKEILYTAIDOT JA -TIEDOT

Olette tässä KKJ-pisteessä: E 3398761 N 7040537

Siirry KKJ-pisteeseen E 3398647 N 7039969.

Mikä alueella olevista numeroiduista paaluista on kyseisessä paikassa?

Merkitse paalun numero tehtävälomakkeeseesi! Jos et ole varma osaamisestasi, jatka seuraavalle rastille! HYVÄÄ MATKAA!

PAIKANTAMINEN Tehtävälomake Partio No: \_\_\_\_\_ Sarja: \_\_\_\_\_

Mikä alueella olevista numeroiduista paaluista on kyseisessä paikassa?

Merkitse paalun numero tehtävälomakkeeseesi! Kulje viitoitusta seuraavalle rastille ja luovuta lomake rastimiehelle!

PAALUNUMERO \_\_\_\_\_

PAIKANTAMINEN Tehtävälomake Partio No: \_\_\_\_\_ Sarja: \_\_\_\_\_

Mikä alueella olevista numeroiduista paaluista on kyseisessä paikassa?

Merkitse paalun numero tehtävälomakkeeseesi! Kulje viitoitusta seuraavalle rastille ja luovuta lomake rastimiehelle! HYVÄÄ MATKAA!

PAALUNUMERO \_\_\_\_\_

#### PAIKANTAMINEN RASTIMIEHEN OHJEET

Partioiden jäsenet lukevat tehtäväkäsken. Varmista kysymällä onko tehtävä ymmärretty.

Kielteisen vastauksen saadessasi, ohjaa partio lähtemään seuraavalle rastille.

Myöntävän vastauksen saatuaasi, anna partiolle tehtävälomake.

Arvosteluperusteet:

Oikea kohde 8 pistettä

Lähimmät seuraavat (2) 4 pistettä

Muista 0 pistettä

Oikea paalunumero 7 on 8 pistettä.

8 ja 2 on 4 pistettä

Muut numerot ovat 0 pistettä.



PÄIVÄ LAUANTAI 5.9.2009  
RASTI 11. A 9. B K  
SARJA AVOIN, NAISET, VETERAANIT, NUORET, KUNTO

**TEHTÄVÄ SAMMUTUS max. 4 p.**

RETKEILYTAIDOT JA -TIEDOT

Tehtäväkäskey:

Olette esilämmittäneet tämän keittimen. Syyttäkää se!  
Max. 4 p.

**SAMMUTUSTEHTÄVÄ**  
Arviointilomake

- |   |      |
|---|------|
| A. Suljetaan liekinsäädin                               | 1 p. |
| B. Käännetään keittimen kansi liekin päälle             | 1 p. |
| C. Asetetaan sammutuspeite kädet suojaten liekin päälle | 1 p. |
| D. Siirretään keitin hallitusti oviaukosta ulos         | 1 p. |

PÄIVÄ LAUANTAI 5.9.2009  
RASTI 12. A 10. B K  
SARJA AVOIN, NAISET, VETERAANIT, NUORET, KUNTO

**TEHTÄVÄ PUIDEN TUNNISTUS max. 8 p.**

**LUONNONTUNTEMUS**

Silmänne sidotaan ja rastihenkilö ohjaa teidät tehtävän luokse.  
Molemmat partion jäsenet tunnistavat kumpikin sokkoina 4 rahtihenkilön antamaa puulajia.  
Rastihenkilöt kirjaavat suulliset vastauksenne rastilomakkeeseensa

**Rastihenkilön ohjeet:**

Rastille tullut partio lukee tehtäväksi annon ja rastimiehen kehotuksesta partion jäsenet ohjataan KAHTEEN, toisistaan n. 20 m päässä oleviin tehtäväpisteisiin.

Siellä heidän silmänsä sidotaan ja annetaan käteen tunnistettavaksi 4 puulajinäytettä kummallekin partion jäsenelle käteen 1 näyte kerrallaan numeroidussa järjestyksessä. Tehtäväaika alkaa tästä. 15 sekunnin tunnustelun jälkeen kilpailija ilmoittaa rastimiehelle numeroidun puun lajin, jonka rastimies kirjaa partion vastauslomakkeeseen.

Kun vastaukset on annettu (60 sekuntia), siteet silmiltä poistetaan ja kehoitetaan partiota jatkamaan seuraavalle rastille!

**KALUSTOA JA VÄLINEITÄ RASTEILLE TEHTÄVIÄ VARTEN**

**PUIDEN TUNNISTUS:**

Tehtäväkäsky

8 puulajinäytteet (4 partiota)

8 suojapeitettä

8 kpl sokkosuojalasit

kellot

Rastimiehen lomakkeet ja kynät

**Pussi 1**

- |             |          |
|-------------|----------|
| 11. Kuusi   | __1__ p. |
| 12. Koivu   | __1__ p. |
| 13. Leppä   | __1__ p. |
| 14. Pihlaja | __1__ p. |

**Pussi 2**

- |           |          |
|-----------|----------|
| 1. Mänty  | __1__ p. |
| 2. Kataja | __1__ p. |
| 3. Haapa  | __1__ p. |
| 4. Paju   | __1__ p. |

PÄIVÄ LAUANTAI 5.9.2009  
RASTI 1.B K  
SARJA AVOIN, NAISET, VETERAANIT, NUORET, KUNTO

**TEHTÄVÄ LOITSUN LUOMINEN max.2 p**

PERINNETIEDOT JA -TAIDOT

Vaeltajatoverisi saa karmean haavan kirveeniskusta päähänsä.  
Veri virtaa valtoimenaan, eikä apua ole saatavissa mistään.  
Ainoa nopea apu pelastaa toverisi on lukea VERET SEISAUTTAVA LOITSU, joka juolahtaa keksimänäsi mieleesi.  
Kirjoita se saamaasi paperiin ja esitä loitsusi lavastetussa tilanteessa päivän viimeisellä rastilla.

VERENSEISAUTUSLOITSU:

Arviointi: Max. 2 p.

Tekijät \_\_\_\_\_ Partion No \_\_\_\_\_

Loitsurasti

RASTIHENKILÖN OHJEET:

Ilmoita rastisi valmiudesta.  
Merkitse partion numero ja aika rastilomakkeeseen.  
Anna tehtäväpaperi partiolle ja kysy, onko asia ymmärretty!  
Rasti voidaan purkaa vasta luvan saatuanne.

PÄIVÄ LAUANTAI 5.9.2009

SARJA AVOIN

## TEHTÄVÄ VAELTAMINEN JA MÄÄRÄAIKA LAUANTAI RASTI 1 – 12

Partion tulee vaeltaa pakollisten rastien 1-13 kautta yöpymispaikalle, joka sijaitsee noin 1000 m pituisen viitoituksen päässä rastilta 12. Yöpymispaikalla tulee olla viimeistään klo 22.00.

Rastit ovat avoinna tehtävän suoritusta varten rastinmääritteissä mainitun ajan.

Pakollisten rastien määritteet ja aukioloajat ovat seuraavat:

1. (30) Tien pää	06.00 – 09.00
2. (32) Kärrytien pää	07.00 – 10.30
3. (33) Tervahauta	08.00 – 11.00
4. (34) Sauna	09.00 – 11.30
5. (31) Siirtolohkare, polun risteys	09.00 – 13.00
6. (35) Nuotiopaikka	09.15 – 13.45
7. (36) Tienristeys	10.45 – 14.45
8. (37) Tien pää	11.00 – 16.00
9. (38) Pyykki 336	12.30 – 16.30
10. (39) Tien pää	11.00 – 17.30
11. (40) Ojan suu lampeen	14.00 – 21.00
12. (41) Ojien risteys	14.00 – 22.00
13. (80) Tervahauta	23.00
14. (80) Yöpyminen	23.00

Partio saa lisäpisteitä käynnistään vapaaehtoisilla rasteilla L1 – L7. Näillä rasteilla saa käydä haluamassaan järjestyksessä ilman varusteita, mutta partion on oltava koossa. Leimauksen tulee tapahtua rastinumeron mukaiseen vapaaehtoisten rastien ruutuun.

Vapaaehtoisten rastien määritteet ja pistemäärät ovat:

L1. (61) Siirtolohkareen eteläreuna	2 p.
L2. (62) Tien pää	1 p.
L3. (63) Kämpän eteläsivu	1 p.
L4. (64) Siirtolohkareen eteläreuna	1 p.
L5. (65) Nuotiopaikka	1 p.
L6. (66) Niemen kärki	3 p.
L7. (67) Ojan ylitys polulla	2 p.

MAKSIMIPISTEET: 4 + 11 = 15 pistettä

ARVOSTELU:

Määräajassa pakollisten rastien kautta suoritettu vaellus antaa 4 pistettä.

Kukin oikeassa ruudussa oleva vapaaehtoisten rastien leima antaa määritteissä ilmoitetut pisteet. Määräajan ylitys vähentää pisteen kutakin alkavaa **15** minuuttia kohti. Partio, joka ei saavu yöpymispaikalle klo 23.00 mennessä katsotaan keskeyttäneeksi.

PÄIVÄ LAUANTAI 5.9.2009  
SARJA NAISET, VETERAANIT, NUORET, KUNTO

**TEHTÄVÄ VAELTAMINEN JA MÄÄRÄAIKA LAUANTAI RASTIT 1 -12.**

Partion tulee vaeltaa pakollisten rastien 1-12 kautta yöpymispaikalle, joka sijaitsee noin 1000 m pituisen viitoituksen päässä rastilta 12. Yöpymispaikalla tulee olla viimeistään klo 22.00. Rastit ovat avoinna tehtävän suoritusta varten rastinmääritteissä mainitun ajan.

Pakollisten rastien määritteet ja aukioloajat ovat seuraavat:

1. (30) Tien ja polun risteys	06.00 – 09.00
2. (32) Kärrytien pää	07.00 – 10.30
3. (33) Tervahauta	08.00 – 11.15
4. (34) Sauna	09.00 – 12.00
5. (35) Nuotiopaikka	09.15 – 15.00
6. (36) Tienristeys	11.00 – 16.00
7. (37) Tien pää	11.00 – 16.30
8. (39) Tien pää	11.00 – 17.30
9. (40) Ojan suun lampi	14.00 – 21.00
10. (41) Ojien risteys	14.00 – 22.00
11. (80) Tervahauta	– 23.00
12. (80) Yöpyminen	– 23.00

Partio saa lisäpisteitä käynnistään vapaaehtoisilla rasteilla L1 – L7. Näillä rasteilla saa käydä haluamassaan järjestyksessä ilman varusteita, mutta partion on oltava koossa. Leimauksen tulee tapahtua rastinumeron mukaiseen vapaaehtoisten rastien ruutuun.

Vapaaehtoisten rastien määritteet ja pistemäärät ovat:

L1. (61) Rannan ja rajan leikkauspiste	2 p.
L2. (62) Rajan ja pitkospuiden leikkauspiste	1 p.
L3. (63) Kämpän eteläsivu	1 p.
L4. (64) Rajan kulma	1 p.
L5. (65) Suonsaari/kukkula	1 p.
L6. (66) Ojanpää, rajalinja	3 p.
L7. (67) Polun ja tien risteys	2 p.

MAKSIMIPISTEET: 4 + 11 = 15 p.

**ARVOSTELU:**

Määräajassa pakollisten rastien kautta suoritettu vaellus antaa **4** pistettä.

Kukin oikeassa ruudussa oleva vapaaehtoisten rastien leima antaa määritteissä ilmoitetut pisteet. Määräajan ylitys vähentää pisteen kutakin alkavaa **15** minuuttia kohti. Partio, joka ei saavu yöpymispaikalle klo 23.00 mennessä katsotaan keskeyttäneeksi.

PÄIVÄ LAUANTAI 5.9.2009

RASTI

SARJA AVOIN, NAISET, VETERAANIT, NUORET, KUNTO

**TEHTÄVÄ SIENIMYRKYTYS max. 5 p.**

ENSIAPU

Parisi kertoo syöneensä noin puoli tuntia sitten itse valmistamaansa sieniruokaa. Nyt hänellä on vatsakipua, huimausta ja sydämentykytystä.

Kuinka toimit?

Toinen partion jäsenistä suorittaa tehtävän suullisesti kertoen.

Kirjauslista

1. Mitä syönyt?
2. Miten paljon
3. Oksettaminen/Hiilitabletit
4. Yhteys myrkytystietokeskukseen
5. Lääkärin hoitoon

YÖPYMISTEHTÄVÄ LAUANTAI 5.9.2009  
RASTI YÖPYMISKÄSKY  
SARJA AVOIN, NAISET, VETERAANIT, NUORET, KUNTO

**TEHTÄVÄ YÖPYMINEN max. 5 p.**

ERÄTAITOTEHTÄVÄ

Tehtäväkäsky:

Partio yöpyy valitsemassaan kohdassa järjestäjien osoittamalla alueella.  
Partion numeroa vastaava numerokyltti on asetettava näkyviin n. 1 metrin päähän majoitteesta.  
Numerokyltti on jätettävä leiripaikalle. Numeron puuttuminen vie majoituspisteet.  
Majoitteen pystytys on pakollinen. Pystytykseen mahdollisesti tarvittavat riu'ut saatte järjestäjiltä.  
Riu'ut on jätettävä leiripaikalle osoitettuun ja merkittyyn paikkaan.  
Ruoka- ja juomavettä on saatavilla järjestäjiltä. Astiat on pestävä osoitetussa paikassa.  
Käymälät on merkitty kyltein leirialueelle.  
**EA-PISTE PÄIVYSTÄÄ YÖPYMISALUEELLA!**

Puu- ja paperijätteet voitte polttaa nuotiolla. Muut jätteet on vietävä mukanaan.  
Hiljaisuus leirissä kello 23.30 – 3.00

Varmistakaa, että saatte lähtiessänne oman sarjan kartan ja päivän vaelluskäskyn.

Vaellukselle on lähdettävä klo 4 – 5.30. Sunnuntain kartat haetaan kello 4.00.  
Lähtöpaikka on merkitty yöpymisalueelle.  
Jos yöpymisrastilta poistutaan myöhemmin, vähennetään 3 pistettä.

PÄIVÄ SUNNUNTAI 6.9.2009  
SARJA AVOIN, NAISET, VETERAANIT, NUORET, KUNTO (Kunto ei lisärasteja)  
**TEHTÄVÄ VAELTAMINEN JA MÄÄRÄAIKA SUNNUNTAI RASTI 1-7**

Kokoontuminen lähtöpaikalle klo 3.45. Vaellukselle on lähdettävä klo 4 – 5.30.  
Sunnuntain kartat haetaan kello 4.00. Lähtöpaikka on merkitty yöpymisalueelle.  
Jos yöpymisrastilta poistutaan myöhemmin, vähennetään 3 pistettä.  
Viitoitus lähdöstä K-pisteelle 2,8 km.

Pakollisten rastien määritteet ja aukioloajat ovat seuraavat:

1. (101) Lapin raunio
2. (102) Kiven, 2,5 metriä, länsipuoli
3. (103) Itäisen kiven 2,5 metriä, koillispuoli
4. (104) Louhikon koilliskulma
5. (105) Kumpareen päällä rajalinjalla
6. (106) Kumpareen päällä
7. (107) Pellon lounaiskulma

Partio saa lisäpisteitä käynnistään vapaaehtoisilla rasteilla L1 – L6. Näillä rasteilla saa käydä haluamassaan järjestyksessä ilman varusteita, mutta partion on oltava koossa. Leimauksen tulee tapahtua rastinumeron mukaiseen vapaaehtoisten rastien ruutuun.

Vapaaehtoisten rastien määritteet ja pistemäärät ovat:

- |                                 |       |
|---------------------------------|-------|
| L1. (111) Kiven, 3m, eteläpuoli | 3. p. |
| L2. (112) Avokallion päällä     | 2. p. |
| L3. (113) Kumpareen eteläpää    | 1. p. |
| L4. (114) Louhikon koillispää   | 1. p. |
| L5. (115) Ojankulma             | 3. p. |
| L6. (116) Ojien risteys         | 1. p. |

MAKSIMIPISTEET: 20 + 11 pistettä  
Avoin max. 31 p., muut max. 26 p., kunto max. 15 p.

ARVOSTELU:

Määräajassa pakollisten rastien kautta suoritettu vaellus antaa 20 pistettä.  
Kukin oikeassa ruudussa oleva vapaaehtoisten rastien leima antaa määritteissä ilmoitetut pisteet. Määräajan ylitys (klo 11.00) vähentää pisteen kutakin alkavaa 15 minuuttia kohti.  
Maali sulkeutuu kello 12.30. Viitoitus maaliin 150 metriä.





**2009**